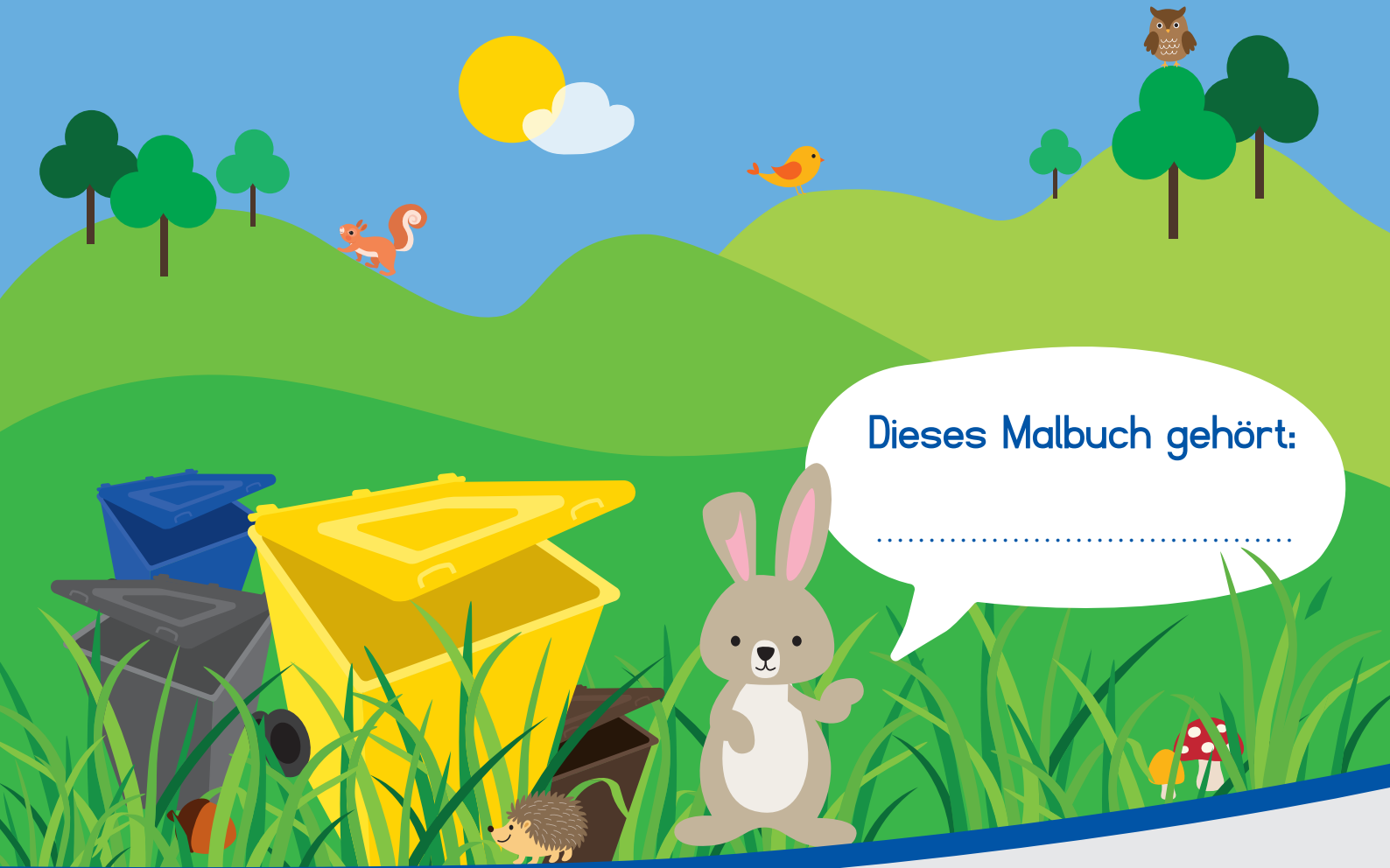


Was passiert mit unseren Abfällen?



Dieses Malbuch gehört:

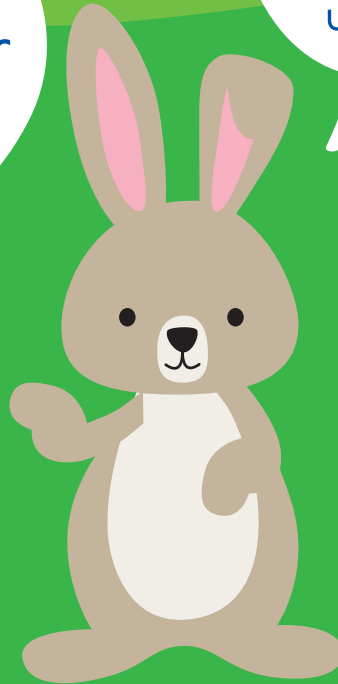
.....

Was ist eigentlich Abfall?

Unter Abfall versteht man unbrauchbare Gegenstände und andere Überreste.

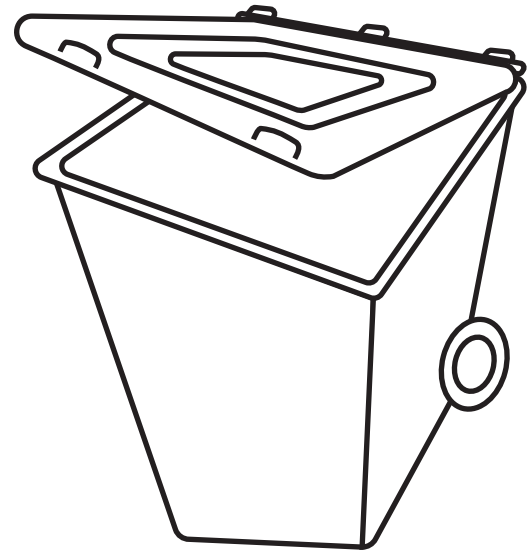
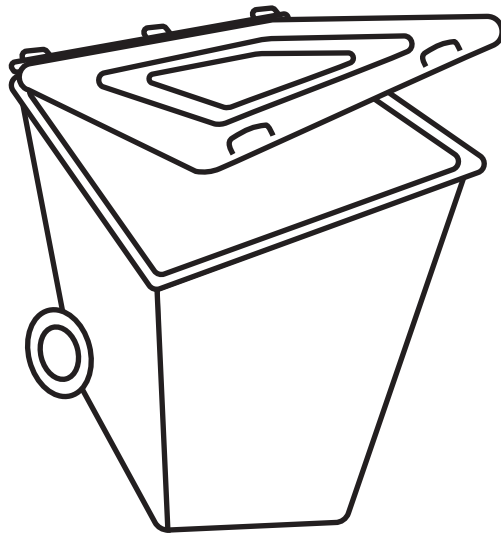
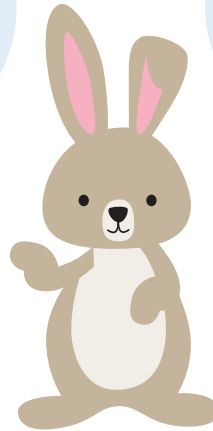
Bei dir zu Hause können das Lebensmittelreste, Gras und Laub, altes Malpapier oder leere Verpackungen aus Kunststoff oder Metall sein.

Außerdem Altkleider, Altglas, Putzmittelreste, und vieles mehr ...



Die meisten Abfälle
kann man noch sinnvoll
nutzen, doch zuerst
muss man sie
trennen ...

Dafür
gibt es vier
verschiedene
Tonnen.



Blaue Papier-Tonne

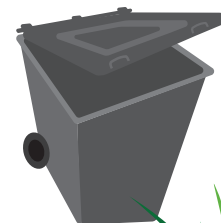
Braune Bio-Tonne



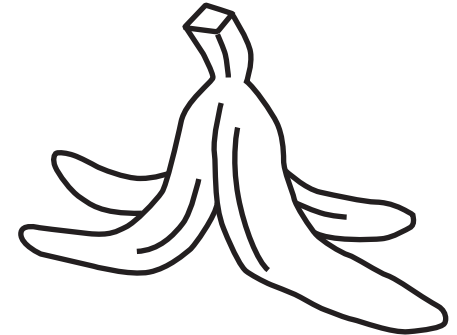
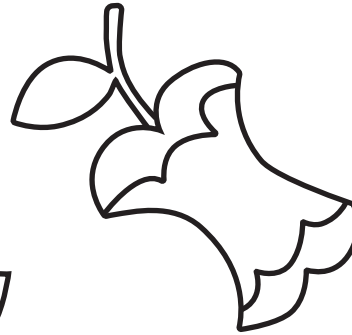
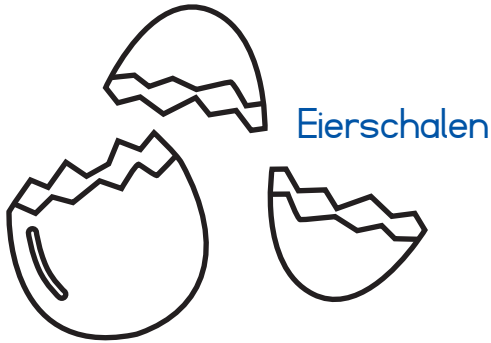
Gelbe Tonne



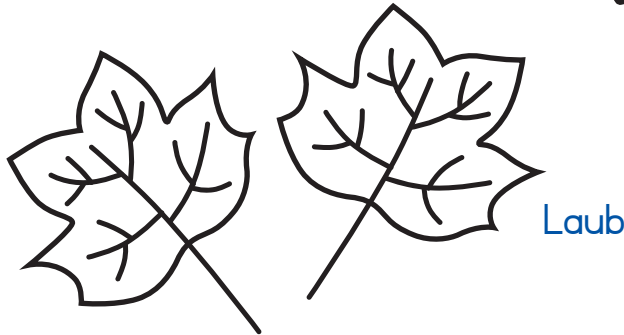
Graue Restmüll-Tonne



Die braune Bio-Tonne



Obst- und Gemüsereste



In die **braune Bio-Tonne** kommen eure Bananen- und Kartoffelschalen, andere Obst- und Gemüsereste, Eierschalen, Teebeutel, Gras und Laub.

Oder Ihr habt in eurem Garten einen Kompost für die Bio-Abfälle.

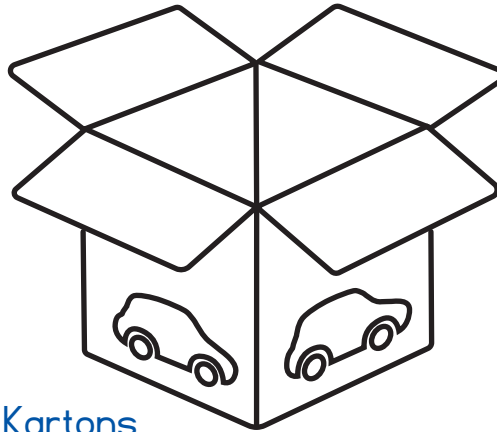
Achtung!
Der Aufkleber gehört in die **Gelbe** Tonne!



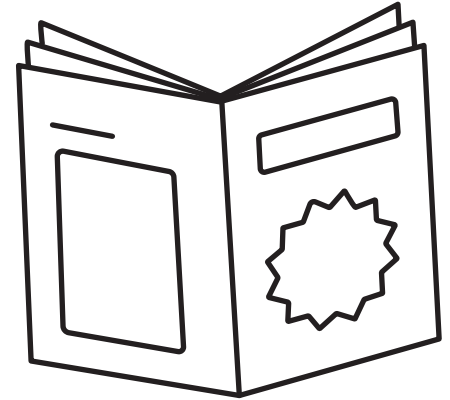
Die blaue Papier-Tonne



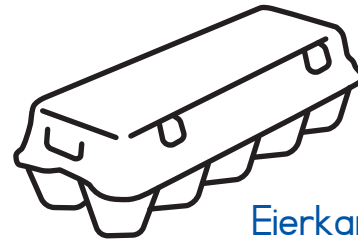
Zeitungen



Kartons



Zeitschriften und Prospekte

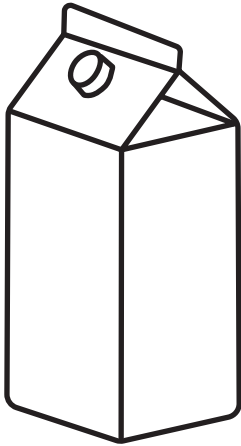


Eierkartons

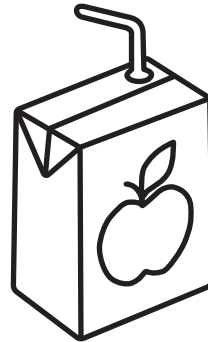
Alles aus Papier und Pappe kommt in die **blaue Papier-Tonne**. Auch der Karton von eurem Spielzeug oder das Bild aus dem Kindergarten, wenn ihr euch vermalt habt.



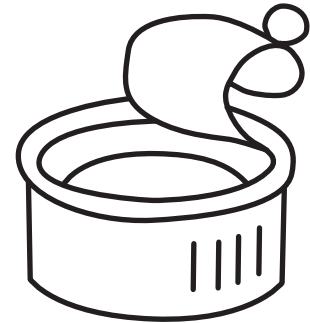
Die Gelbe Tonne



Milchverpackung



Trinkpäckchen



Thunfischdose

Die Milchverpackung vom Frühstück und euer Trinkpäckchen aus der Kita gehören in die **Gelbe Tonne**. Dort landen alle Verpackungen aus Kunststoff und Metall.



Plastiktüte



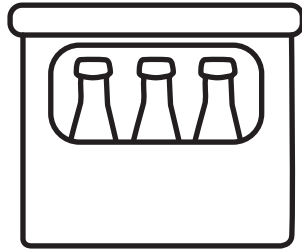
Kunststoffbehälter



Verpackungsabfälle: So kannst du sie vermeiden



Getränkedose



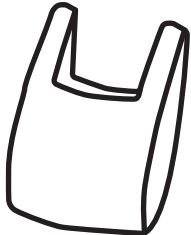
Pfandflaschen



Joghurtbecher



Joghurtglas



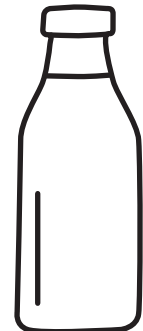
Plastiktüte



Stoffbeutel



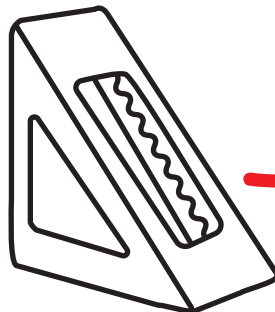
Milchkarton



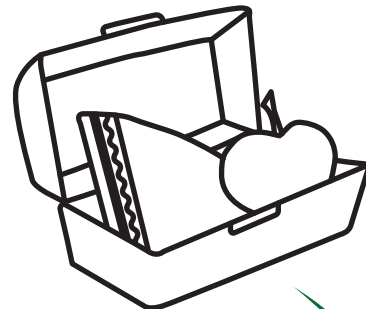
Milchflasche



Der beste Abfall
ist der,
der gar nicht
erst entsteht!



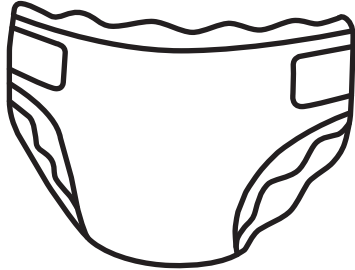
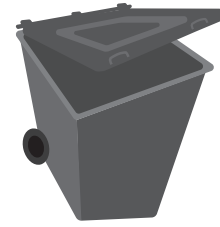
Sandwich-Packung



Brotdose



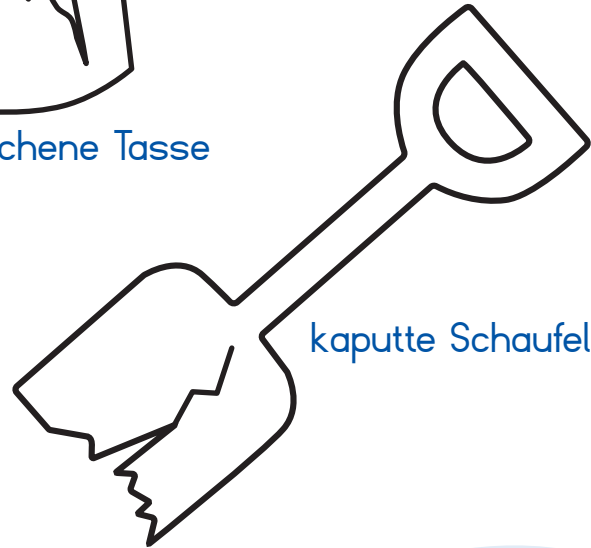
Die graue Restmüll-Tonne



gebrauchte Windel



zerbrochene Tasse



kaputte Schaufel

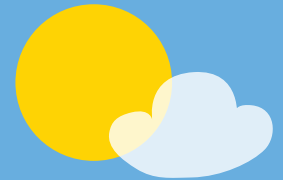


kaputte Turnschuhe

In die graue Tonne
kommt euer Restabfall,
also der Müll, der nicht in
die anderen Tonnen darf.



Was passiert mit meinem Müll?



Aus dem **Bioabfall** wird in der Kompostanlage Erde für euren Balkon oder Garten gemacht. Mit der Komposterde könnt ihr eure Pflanzen düngen. Dann wachsen sie besser und blühen schöner.

Braune Bio-Tonne



Aus eurem alten Malpapier wird wieder neues Papier gemacht. Das nennt man Recycling. Und **Recycling-Papier** ist besser für unsere Umwelt.

Blaue Papier-Tonne



Der Abfall aus der **grauen Tonne** wird im Müllheizkraftwerk verbrannt. Dabei wird Energie gewonnen. Diese wird in Strom umgewandelt, der dann bei euch zu Hause aus der Steckdose kommt.

Graue Restmüll-Tonne

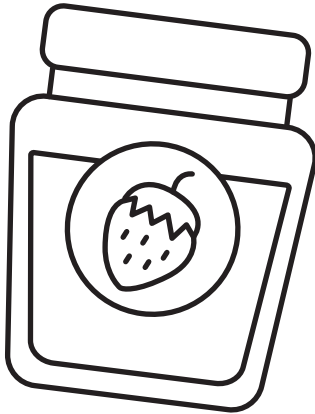


Die Abfälle aus der **Gelben Tonne** werden sortiert. So können neue Sachen aus Kunststoff daraus gemacht werden, zum Beispiel neue Plastikflaschen.

Gelbe Tonne



Der Glas-Container

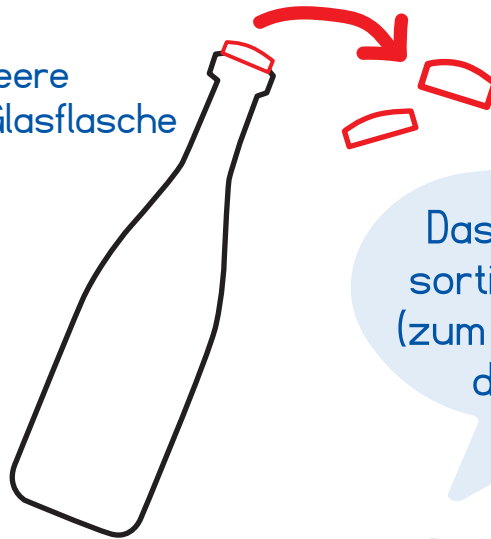


leeres Marmeladenglas

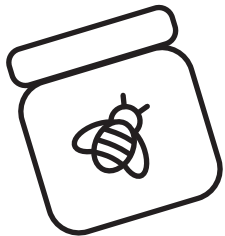


leeres Gurkenglas

leere
Glasflasche

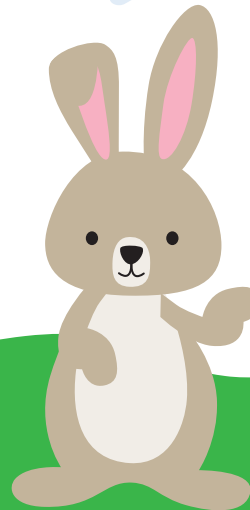
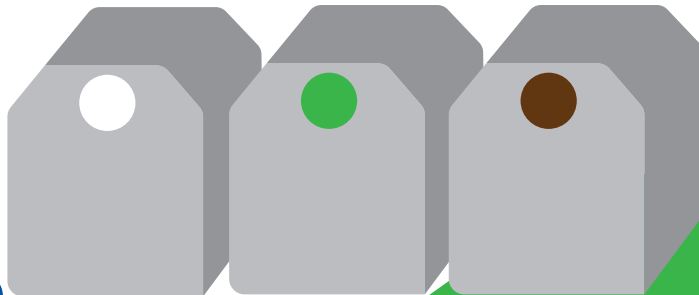


Das Glas wird nach Farben sortiert. Andersfarbiges Glas (zum Beispiel blaues) kommt in den grünen Container.



leeres Honigglas

Wichtig!
Nimm vorher
die Deckel und
Verschlüsse ab!

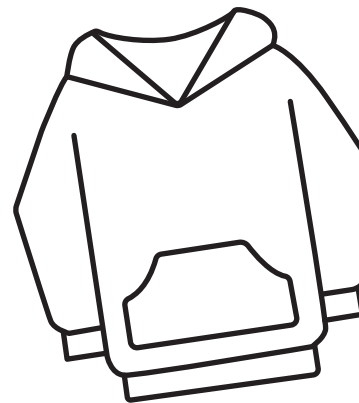




Der Altkleider-Container



Shirt



Kapuzenpulli



Jeans

Manchmal passt die Kleidung nicht mehr, oder man mag sie einfach nicht mehr anziehen.



Kennst du jemanden, der sie noch brauchen kann? Wenn nicht, kannst du deine Sachen in den Altkleider-Container werfen.

Was passiert mit unseren leeren Gläsern und der alten Kleidung?



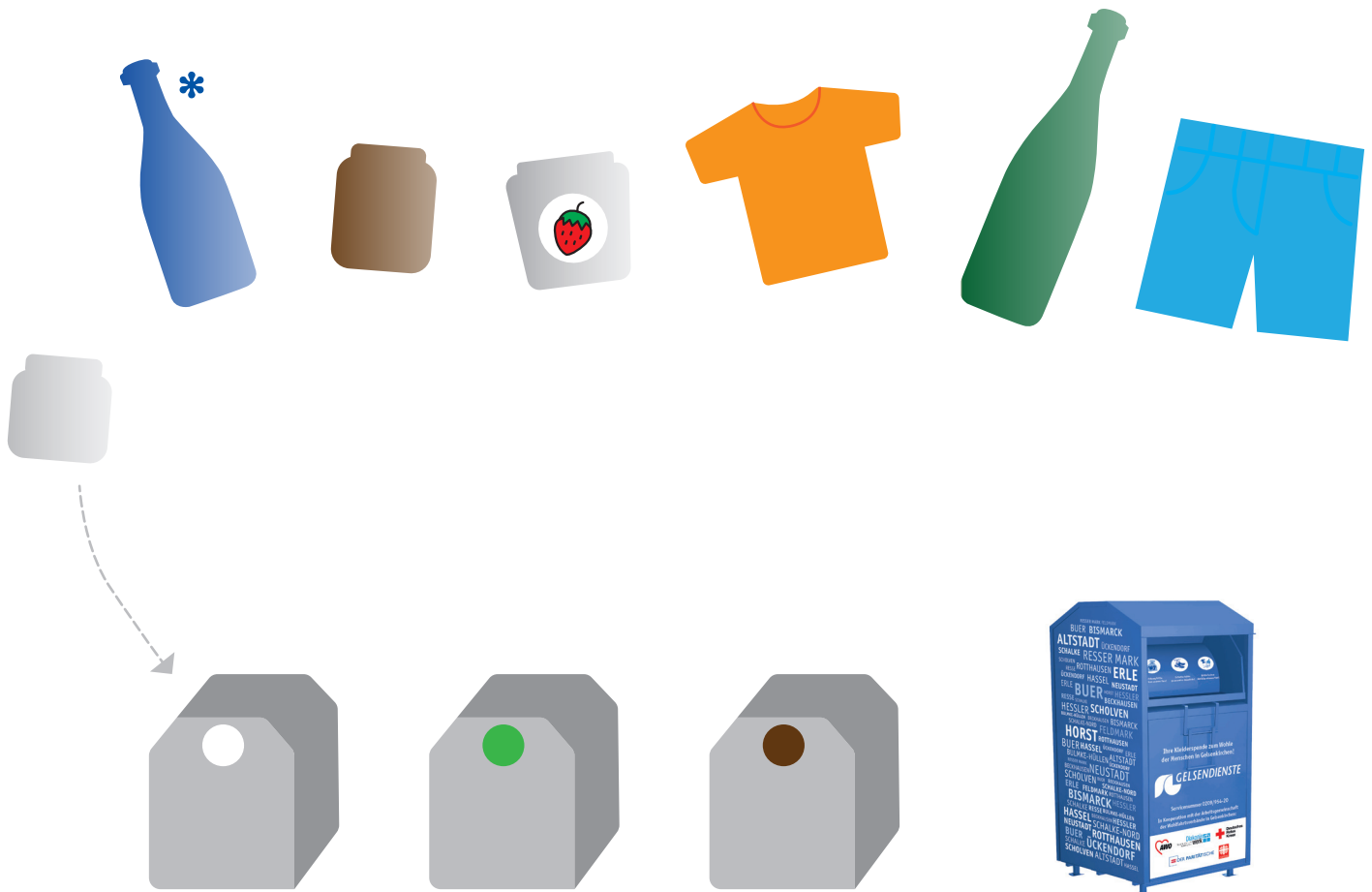
Kleidungsstücke,
die man noch tragen kann,
werden an bedürftige
Menschen weitergegeben.

Aus kaputter Kleidung
werden Putzlappen
gemacht.

In einer Fabrik wird
euer Altglas eingeschmolzen
und zu neuen Flaschen und
Gläsern verarbeitet.

Fast jede Flasche
besteht zu mehr als
der Hälfte aus Altglas
(ca. 60 %).

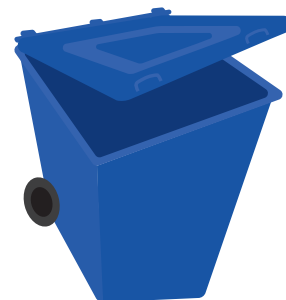
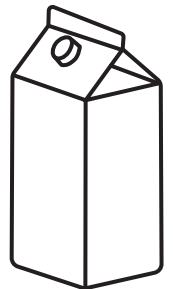
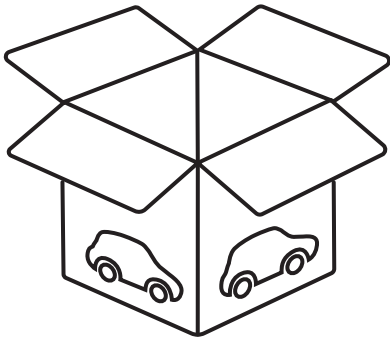
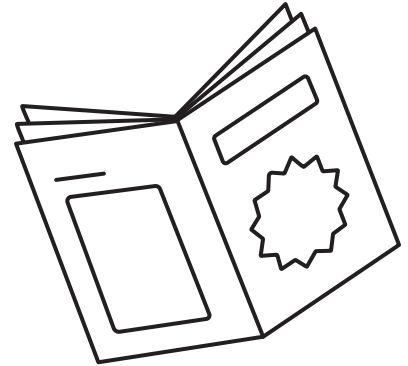
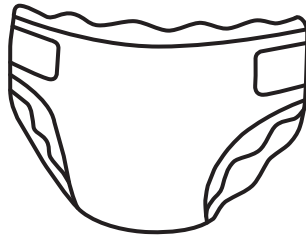
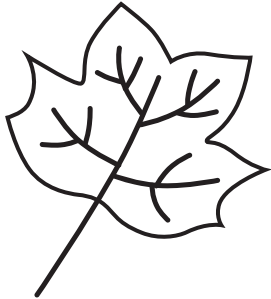
Wirf die Sachen in den richtigen Container: *Verbinde!*

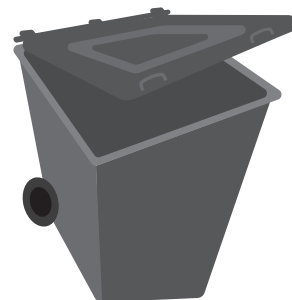
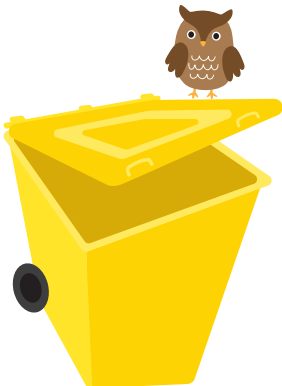
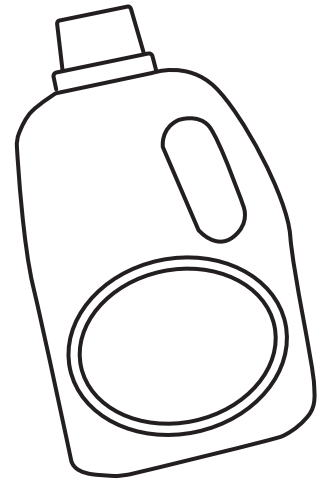
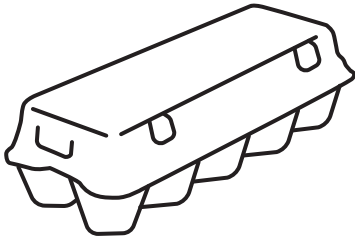
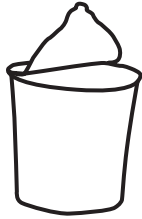


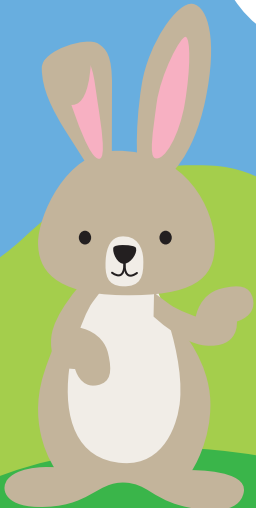
* Blaues Glas darf in den **grünen** Container.

Was kommt in welche Tonne?

Verbinde!







Wenn du
Fragen hast,
ruf uns gerne an.
Wir freuen uns!



GELSENDIENSTE-Abfallberatung

Telefon 0209/954-4222

abfallberatung@gelsendienste.de

www.gelsendienste.de/abfallberatung

