

# Umweltkalender 2022





	<b>1 Sa</b> <i>Neujahr</i>				
	<b>2 So</b>				
	<b>3 Mo</b> 1	P	BA	6	
	<b>4 Di</b>	Q	BB	7	
	<b>5 Mi</b>	R	BC	8	
	<b>6 Do</b> <i>Hl. Drei Könige</i>	S	BD	9	
	<b>7 Fr</b> Buer, Beckhausen	T	BE	10	
	<b>8 Sa</b>				
	<b>9 So</b>				
	<b>10 Mo</b> Feldmark, Heßler, Horst <i>Erster Schultag</i> 2	A	BF	1	
	<b>11 Di</b> Bulmke-Hüllen, Bismarck, Schalke,	B	BG	2	
	<b>12 Mi</b> Altstadt, Neustadt, Rotthausen, Ückendorf / Altstadt	C	BH	3	
	<b>13 Do</b> Hassel, Resse, Scholven	D	BI	4	
	<b>14 Fr</b> Erle, Resser Mark, Schalke-Nord	E	BJ	5	
	<b>15 Sa</b>				
	<b>16 So</b>				
	<b>17 Mo</b> 3	F	BA	6	
	<b>18 Di</b>	G	BB	7	
	<b>19 Mi</b> Hassel	H	BC	8	
	<b>20 Do</b>	I	BD	9	
	<b>21 Fr</b>	J	BE	10	
	<b>22 Sa</b>				
	<b>23 So</b>				
	<b>24 Mo</b> 4	K	BF	1	
	<b>25 Di</b>	L	BG	2	
	<b>26 Mi</b> Scholven	M	BH	3	
	<b>27 Do</b>	N	BI	4	
	<b>28 Fr</b>	O	BJ	5	
	<b>29 Sa</b>				
	<b>30 So</b>				
	<b>31 Mo</b> 5	P	BA	6	

## Ihr Abfuhrkalender für das Jahr 2022

Stellen Sie sich Ihren persönlichen Abfuhrkalender zusammen und verpassen Sie keinen Leerungstag: Ihre Abfuhrtage für die graue, blaue, braune und gelbe Tonne finden Sie in den entsprechenden Spalten im Straßenverzeichnis auf den letzten Kalenderseiten.

Die **graue Tonne** wird wöchentlich am selben Wochentag geleert. Die Entleerung der grauen Tonnen mit pinkfarbenem Deckel erfolgt 14-tägig jeweils in den geraden Kalenderwochen. Die Entleerung der grauen Tonnen mit rotem Deckel erfolgt vierwöchentlich in den Kalenderwochen 2, 6, 10, 14, 18, 22, 26, 30, 34, 38, 42, 46 und 50. Der Wochentag der Leerung wird jeweils beibehalten.

Die **blaue Tonne** wird alle vier Wochen geleert. Die Abfuhrtage sind nach Abfuhrbezirken von A bis T aufgeteilt.

Die **braune Tonne** wird alle 14 Tage geleert. Die Abfuhrtage sind nach Abfuhrbezirken von BA bis BJ eingeteilt.

Die **gelbe Tonne** wird ebenfalls 14-tägig geleert. Hier ist die Abfuhr nach den Reviernummern von 1 bis 10 gegliedert.

Wenn Sie nun Wochentag, Abfuhrbezirke sowie die Reviernummer im Kalender markieren, sind Sie für 2022 bestens gerüstet!

Nur für die grauen Tonnen gibt es Besonderheiten rund um die Feiertage: Fällt ein Feiertag auf einen Werktag, so werden die Abfallbehälter in der Regel einen Tag später als gewohnt entleert. Lediglich in der Woche vor Ostern wird die Abfuhr vorgezogen. Die Verschiebungen bei der Entleerung der grauen Tonnen sind mit einem roten Pfeil im Kalender gekennzeichnet. Bei der blauen, braunen und gelben Tonne sind die feiertagsbedingten Änderungen bei den Abfuhrterminen bereits berücksichtigt.

Alle Abfuhrtermine für Ihre Adresse finden Sie auch online unter: [www.gelsendienste.de/abfallkalender](http://www.gelsendienste.de/abfallkalender)

emschertainment



**Carmela De Feo**  
04.02.22 | KAUE



**Konrad Stöckel**  
11.02.22 | KAUE



**Atze Schröder**  
18.02.22 | Emscher-Lippe-Halle



**Sven Bensmann**  
18.03.22 | KAUE



**Simon Stäblein**  
20.03.22 | KAUE



**Herr Schröder**  
25.03.22 | KAUE



**The Queen Kings**  
29.04.22 | KAUE

Karten erhalten Sie an allen bekannten Vorverkaufsstellen und auf:

[www.emschertainment.de](http://www.emschertainment.de)



Schadstoff-sammlung

Annahmestellen s. Übersicht vorletzte Seite.



# Februar 2022

	1 Di		Q	BB	7			
	2 Mi Erle		R	BC	8			
	3 Do		S	BD	9			
	4 Fr		T	BE	10			
	5 Sa							
	6 So							
	7 Mo	6	A	BF	1			
	8 Di		B	BG	2			
	9 Mi Rotthausen		C	BH	3			
	10 Do		D	BI	4			
	11 Fr		E	BJ	5			
	12 Sa							
	13 So							
	14 Mo	7	F	BA	6			
	15 Di		G	BB	7			
	16 Mi		H	BC	8			
	17 Do Buer		I	BD	9			
	18 Fr		J	BE	10			
	19 Sa							
	20 So							
	21 Mo	8	K	BF	1			
	22 Di		L	BG	2			
	23 Mi Schalke		M	BH	3			
	24 Do		N	BI	4			
	25 Fr		O	BJ	5			
	26 Sa							
	27 So							
	28 Mo Rosenmontag	9	P	BA	6			

## Sei dabei, spar CO<sub>2</sub>

Wohnen, von A nach B kommen, Einkaufen: Mit ganz alltäglichen Dingen produzieren wir eine ganze Menge Emissionen. So hinterlassen wir alle ungewollt unseren ganz persönlichen CO<sub>2</sub>-Fußabdruck.

In Europa liegt der durchschnittliche CO<sub>2</sub>-Ausstoß pro Kopf bei 8,8 Tonnen im Jahr. In Deutschland sind es sogar 11,6 Tonnen. Und wo stehen Sie? Mit dem ELE CO<sub>2</sub>-Fußabdruck-Rechner können Sie das ganz einfach ermitteln. Der Rechner basiert auf dem CO<sub>2</sub>-Rechner des Umweltbundesamts (UBA). Zur besseren Übersicht wurde der Fragenkatalog etwas verkürzt, die Berechnung des CO<sub>2</sub>-Ausstoßes erfolgt aber auf gleiche Weise. In nur fünf einfachen Schritten erhalten Sie so einen Überblick, wieviel CO<sub>2</sub>-Ausstoß Sie – mittelbar oder unmittelbar – verursachen in den Bereichen Heizung, Strom, Mobilität, Ernährung und Konsum. Am Ende können Sie erkennen, in welchen Bereichen sich für Sie persönlich das größte Einsparpotenzial ergibt – nicht auf die

letzte Kommastelle genau, aber darum geht es auch gar nicht: Die Tipps zum CO<sub>2</sub>-Vermeiden gehen definitiv in die richtige Richtung. Probieren Sie es doch einfach mal aus: Den CO<sub>2</sub>-Fußabdruck-Rechner der ELE finden Sie unter [www.ele.de/klima](http://www.ele.de/klima). Hier gibt es auch viele hilfreiche Tipps und Informationen, wie Sie ohne viel Aufwand ihren CO<sub>2</sub>-Ausstoß im Alltag verringern können. Die Experten der ELE helfen Ihnen außerdem gerne dabei, Ihren Fußabdruck grüner zu machen, und beraten Sie, wie Sie Energie sparen können. Entweder persönlich vor Ort in den ELE Centern oder auch telefonisch unter 165-10.



## Das eigene Zuhause. Leichter als gedacht.

Ob Haus oder Wohnung – finden und finanzieren Sie mit der Sparkasse ganz einfach Ihre eigene Traumimmobilie.

Jetzt beraten lassen.

Weil's um mehr als Geld geht.



Sparkasse Gelsenkirchen



Schadstoff-  
sammlung

Annahmestellen s. Übersicht vorletzte Seite.



# März 2022



	1 Di		Q	BB	7			
	2 Mi Resse		R	BC	8			
	3 Do		S	BD	9			
	4 Fr		T	BE	10			
	5 Sa							
	6 So							
	7 Mo	10	A	BF	1			
	8 Di		B	BG	2			
	9 Mi Beckhausen		C	BH	3			
	10 Do		D	BI	4			
	11 Fr		E	BJ	5			
	12 Sa							
	13 So							
	14 Mo	11	F	BA	6			
	15 Di		G	BB	7			
	16 Mi Horst		H	BC	8			
	17 Do		I	BD	9			
	18 Fr		J	BE	10			
	19 Sa							
	20 So							
	21 Mo	12	K	BF	1			
	22 Di		L	BG	2			
	23 Mi Ückendorf		M	BH	3			
	24 Do		N	BI	4			
	25 Fr		O	BJ	5			
	26 Sa							
	27 So Beginn der Sommerzeit							
	28 Mo	13	P	BA	6			
	29 Di		Q	BB	7			
	30 Mi Feldmark		R	BC	8			
	31 Do		S	BD	9			

## Bioabfall getrennt sammeln – mit der braunen Biotonne!

Bioabfall, der zum Beispiel in der Küche oder im Garten anfällt, ist viel zu wertvoll, um zusammen mit dem Restabfall über die graue Tonne entsorgt zu werden. Durch eine getrennte Sammlung über die braune Tonne kann Bioabfall als Rohstoff für die Gewinnung von Kompost oder Biogas zum Nutzen der Umwelt wiederverwertet werden. Die Nutzung der braunen Biotonne ist somit ein aktiver Beitrag zum Klima- und Ressourcenschutz.

Außerdem lässt sich durch die Nutzung der Biotonne Geld sparen. Die braune Tonne ist im Vergleich zur grauen Restabfalltonne deutlich günstiger. Bei konsequenter Getrenntsammlung von Bioabfall kann die graue Tonne verkleinert und somit Abfallgebühren eingespart werden.

Die Biotonne gibt es mit 80, 120, 240 und 1.100 Litern Volumen. Die 80-, 120- und 240-Liter-Tonnen sind am Abfuhrtag bis 6 Uhr zur Leerung bereitzu-

stellen. Die 1.100-Liter-Behälter werden von GELSENDIENSTE bis 15 Meter kostenlos vom Standplatz geholt und nach der Leerung wieder zurückgestellt.

Die Bestellung einer Biotonne erfolgt durch die Grundstückseigentümerin bzw. den -eigentümer oder die Hausverwaltung. Gerne kann die braune Tonne online über [www.gelsendienste.de/bestellung](http://www.gelsendienste.de/bestellung) oder alternativ per Fax an **954-4809** bzw. postalisch bei **GELSENDIENSTE Abfallwirtschaft Wickingstraße 25a 45886 Gelsenkirchen** bestellt werden.

Übrigens: Auch Knochen, Fleisch-, Wurst-, Käse- und sonstige Speisereste gehören in Gelsenkirchen in die Biotonne.

## GEMEINSAM IHRE BERUFLICHE ZUKUNFT GESTALTEN



„WIR BILDEN SIE IM DIALOGMARKETING AUS.“

Ihr Weg zum Bildungsgutschein:



REVIERDIALOG



[www.revierdialog.de/bildungsgutschein](http://www.revierdialog.de/bildungsgutschein)



Schadstoff-  
sammlung



Verschiebung der  
Leerungstage

Annahmestellen s. Übersicht vorletzte Seite.



# April 2022



1	Fr			T	BE	10			
2	Sa								
3	So								
4	Mo	14		A	BF	1			
5	Di			B	BG	2			
	6	Mi	Heßler	C	BH	3			
7	Do			D	BI	4			
8	Fr			E	BJ	5			
9	Sa			F	BA	6			
10	So								
11	Mo	Erster Ferientag	15	G	BB	7			
12	Di			H	BC	8			
13	Mi			I	BD	9			
14	Do			J	BE	10			
15	Fr	Karfreitag							
16	Sa								
17	So	Ostersonntag							
18	Mo	Ostermontag	16						
19	Di			K	BF	1			
20	Mi			L	BG	2			
21	Do			M	BH	3			
22	Fr			N	BI	4			
23	Sa			O	BJ	5			
24	So								
25	Mo	Erster Schultag	17	P	BA	6			
26	Di			Q	BB	7			
	27	Mi	Altstadt	R	BC	8			
28	Do			S	BD	9			
29	Fr			T	BE	10			
30	Sa								

## Immer gut geladen

In Gelsenkirchen waren Mitte 2020 bereits über 2.000 E-Autos – voll-elektrische und Plug-in-Hybride – unterwegs. Seitdem sind garantiert noch zahlreiche weitere hinzugekommen. Der Trend zur Elektromobilität ist nicht mehr aufzuhalten.

Parallel dazu wächst auch das öffentliche Ladesäulennetz der ELE in der Region. Derzeit kann man an rund 70 Ladepunkten der ELE in Gelsenkirchen sauberen Ökostrom laden. Weitere sind bereits in Planung – abgestimmt auf das Mobilitätskonzept der Stadt Gelsenkirchen. Die Standorte der Ladesäulen kann man auf [www.ele.de/ladesaeulenplan](http://www.ele.de/ladesaeulenplan) einsehen. Dort können Bürgerinnen und Bürger vor allem auch eigene Wunsch-Standorte für neue öffentliche Ladesäulen auf einer interaktiven Karte vermerken. Wenn für bestimmte Plätze oder Stadtviertel immer wieder entsprechende Vorschläge gemacht werden, könnten diese Standorte bei der weiteren Planung der Ladepunkte, wenn's irgendwie möglich ist,

berücksichtigt werden. So entsteht Schritt für Schritt das Ladenetz genau dort, wo die Gelsenkirchenerinnen und Gelsenkirchener es brauchen.

Wer sich für ein Elektroauto interessiert, kann den Corsa-e testen und die kostenlose Probefahrt direkt beim Autohaus Borgmann in Gelsenkirchen unter 0209 36097-72 buchen. Das Angebot gilt für ELE-Kunden, deshalb beim Abholen die ELE Card und natürlich den Führerschein nicht vergessen.

Wer sich über Autostrom unterwegs und zuhause informieren möchte, vereinbart am besten einen Beratungstermin mit einem der Experten der ELE unter 165-2324. Alle Infos auch online unter [www.ele.de/emobility](http://www.ele.de/emobility).



**ZOOM**  
ERLEBNISWELT  
Gelsenkirchen  
Weltreise an einem Tag

**Großartige Augenblicke**  
in Alaska, Afrika und Asien

[www.zoom-erlebnismwelt.de](http://www.zoom-erlebnismwelt.de)  
[info@zoom-erlebnismwelt.de](mailto:info@zoom-erlebnismwelt.de)  
T 0209 95450



PREMIUMPARTNER





Schadstoff-sammlung

Verschiebung der Leerungstage

Annahmestellen s. Übersicht vorletzte Seite.



# Mai 2022



1 So	Tag der Arbeit					
2 Mo		18	A	BF	1	
3 Di			B	BG	2	
4 Mi			C	BH	3	
5 Do	Buer		D	BI	4	
6 Fr			E	BJ	5	
7 Sa						
8 So						
9 Mo		19	F	BA	6	
10 Di			G	BB	7	
11 Mi	Bulmke-Hüllen		H	BC	8	
12 Do			I	BD	9	
13 Fr			J	BE	10	
14 Sa						
15 So						
16 Mo		20	K	BF	1	
17 Di			L	BG	2	
18 Mi	Resser Mark		M	BH	3	
19 Do			N	BI	4	
20 Fr			O	BJ	5	
21 Sa						
22 So						
23 Mo		21	P	BA	6	
24 Di			Q	BB	7	
25 Mi	Bismarck		R	BC	8	
26 Do	Christi Himmelfahrt					
27 Fr			S	BD	9	
28 Sa			T	BE	10	
29 So						
30 Mo		22	A	BF	1	
31 Di			B	BG	2	

## Bundesförderung für effiziente Gebäude

In Wohngebäuden steckt großes CO<sub>2</sub>- und Energiesparpotenzial, denn ein großer Teil des CO<sub>2</sub>-Ausstoßes fällt durch das Beheizen und den Energieverbrauch in privaten Haushalten und Wohngebäuden an. Das Potenzial hat auch die Bundesregierung längst entdeckt und die Förderlandschaft 2021 neu geordnet. In der „Bundesförderung für effiziente Gebäude“ (BEG) wurden die bisherigen Programme zusammengefasst und übersichtlicher gestaltet.

Gefördert werden Maßnahmen an der Gebäudehülle, der Anlagentechnik, Erneuerbare Energien für Heizungen, Heizungsoptimierung sowie Fachplanung und Baubegleitung im Zusammenhang mit einer Sanierung jetzt auch als Zuschussförderung für Einzelmaßnahmen durch das Bundesamt für Wirtschaft und Ausfuhrkontrolle (BAFA). Die BEG-Förderung als Kreditvariante für Einzelmaßnahmen und alle Förderungen für so genannte Effizienzhäuser werden über die Kreditanstalt für Wiederaufbau

(KfW) abgewickelt. So sind z. B. 20% Förderung einer nachträglichen Wärmedämmung oder neuer Fenster möglich, bei Heizungsanlagen kann der Zuschuss sogar bis zu 45% ausmachen, wenn Sie z.B. eine Ölheizung gegen eine Wärmepumpe austauschen.

Für die Sanierung von Wohngebäuden können Sie außerdem einen geförderten individuellen Sanierungsfahrplan (iSFP) erstellen lassen. Wenn energetische Sanierungsmaßnahmen Teil eines geförderten iSFP sind, dann erhöht sich die jeweilige Förderung um fünf Prozent. Weitere Informationen bekommen Sie unter [www.alt-bau-neu.de/gelsenkirchen](http://www.alt-bau-neu.de/gelsenkirchen) oder bei Klimaschutzmanagerin Kirsten Sassning unter 169-4202 oder per Mail an [kirsten.sassning@gelsenkirchen.de](mailto:kirsten.sassning@gelsenkirchen.de).



## Sommerfeeling pur!

Wir starten in die Freibadsaison.

SPORT-PARADIES im Arenapark  
Ein Unternehmensbereich der Stadtwerke Gelsenkirchen GmbH  
Adenauerallee 118 • 45891 Gelsenkirchen  
T 0209 95440 • [www.sport-paradies.de](http://www.sport-paradies.de)

SportParadiesGE  
 sport\_paradies

Mehr Infos auf [www.sport-paradies.de](http://www.sport-paradies.de)



Viel Spaß!



Schadstoff-sammlung

Verschiebung der Leertage

Annahmestellen s. Übersicht vorletzte Seite.



# Juni 2022



	1 Mi	Ückendorf		C	BH	3			
	2 Do			D	BI	4			
	3 Fr			E	BJ	5			
	4 Sa								
	5 So	Pfingstsonntag							
	6 Mo	Pfingstmontag	23						
	7 Di			F	BA	6			
	8 Mi	Altstadt		G	BB	7			
	9 Do			H	BC	8			
	10 Fr			I	BD	9			
	11 Sa			J	BE	10			
	12 So								
	13 Mo		24	K	BF	1			
	14 Di			L	BG	2			
	15 Mi	Hassel		M	BH	3			
	16 Do	Fronleichnam							
	17 Fr			N	BI	4			
	18 Sa			O	BJ	5			
	19 So								
	20 Mo		25	P	BA	6			
	21 Di			Q	BB	7			
	22 Mi	Scholven		R	BC	8			
	23 Do			S	BD	9			
	24 Fr			T	BE	10			
	25 Sa								
	26 So								
	27 Mo	Erster Ferientag	26	A	BF	1			
	28 Di			B	BG	2			
	29 Mi			C	BH	3			
	30 Do			D	BI	4			

## Autostrom vom Dach

Wer auf ein E-Auto setzt, weil er einen Beitrag zum Klimaschutz leisten will, ist natürlich mit Ökostrom unterwegs. Der kommt zum Beispiel aus den Ladesäulen der ELE in Gelsenkirchen – hier wird grundsätzlich immer 100 Prozent Ökostrom geladen. Auch für Zuhause hat die ELE natürlich ein Angebot, das Ökostrom zum attraktiven Preis für Haushalt und Auto liefert. Aber wäre es nicht am allerbesten, den Strom gleich selbst vor Ort zu erzeugen? Zum Beispiel mit einer Photovoltaikanlage? Natürlich hat nicht jeder diese Möglichkeit. Wer jedoch ein eigenes Dach hat, sollte vielleicht mal einen Fachmann befragen. Tatsache ist: Mit einer normal großen Photovoltaikanlage plus Batteriespeicher plus Energiemanagementsystem können Haushalte mit durchschnittlichem Verbrauchsverhalten und Fahrprofil bis zu 70 Prozent des Strombedarfs aus der eigenen PV-Anlage decken. Oder Sie entscheiden sich für eine Ladebox mit „Solarmanager“

und nutzen die Batterie Ihres Autos als Speichermedium. Eine solche Investition kann sich schon nach wenigen Jahren bezahlt machen. Sparen kann man sich nämlich nicht nur den Besuch bei der Tankstelle, sondern auch jede Menge Geld.

Auch für verschiedenste gewerbliche Anforderungen sind solche Lösungen möglich, bei denen man kleinere Fahrzeugflotten mit Autostrom vom eigenen Dach betreiben oder die Kunden zum Ökostrom-Laden einladen kann. Das ist nicht nur ein tolles Angebot für Kunden, sondern auch ein deutliches Statement für den Klimaschutz.

Sowohl für private als auch für gewerbliche Nutzung gibt es attraktive Förderangebote. Wer sich darüber und über die technischen Anforderungen der eigenen Ökostrom-Tankstelle informieren möchte, vereinbart am besten einen Beratungstermin mit einem der Experten der ELE unter 165-2324. Alle Infos auch online unter [www.ele.de/emobility](http://www.ele.de/emobility).

## EINE STADT EIN GUTSCHEIN

### 15% Bonus\*

\* solange der Vorrat reicht

\* Solange der Vorrat reicht

Bei vielen Geschäften, Restaurants & Dienstleistern in Gelsenkirchen einlösbar



Facebook icon: Stadtgutschein Gelsenkirchen



# July 2022



1	Fr		E	BJ	5
2	Sa				
3	So				
4	Mo	27	F	BA	6
5	Di		G	BB	7
6	Mi		H	BC	8
7	Do		I	BD	9
8	Fr		J	BE	10
9	Sa				
10	So				
11	Mo	28	K	BF	1
12	Di		L	BG	2
13	Mi		M	BH	3
14	Do		N	BI	4
15	Fr		O	BJ	5
16	Sa				
17	So				
18	Mo	29	P	BA	6
19	Di		Q	BB	7
20	Mi		R	BC	8
21	Do		S	BD	9
22	Fr		T	BE	10
23	Sa				
24	So				
25	Mo	30	A	BF	1
26	Di		B	BG	2
27	Mi		C	BH	3
28	Do		D	BI	4
29	Fr		E	BJ	5
30	Sa				
31	So				

## Intelligentes Parken: Pilotprojekt in der City von Buer

Die Feinstaub- und Stickstoffdioxidbelastung in Gelsenkirchen langfristig zu reduzieren: Das ist das Ziel des Green City Plans. Um diesem Stück für Stück näher zu kommen, startet in den kommenden Monaten ein großes Pilotprojekt zum intelligenten Parken. Mithilfe eines Sensornetzes soll der Verkehr, der beim Suchen eines Parkplatzes entsteht und damit auch die Schadstoffbelastung, reduziert werden.

Grundlage für das System ist die flächendeckende Parkraumerfassung in Echtzeit. Mittels Über-Kopf-Sensoren an Beleuchtungsmasten sollen die darunterliegenden Parkflächen analysiert werden. Mit dieser Technik können, im Gegensatz zu Bodensensoren, mehrere Stellplätze ohne zusätzliche Tiefbauarbeiten abgedeckt werden. Die Sensoren sollen erfassen, ob eine Parklücke frei oder besetzt ist und leiten diese Daten dann an eine zentrale Datenbank der Stadt weiter. Die Daten sollen dann verarbeitet und

beispielsweise via App an die Verkehrsteilnehmenden zurückgespielt werden. So kann man dann in Echtzeit sehen, wo freie Parkflächen zur Verfügung stehen und die lästige Parkplatzsuche entfällt. Wichtig: Die Daten, die die Sensoren erfassen sind keine personenbezogenen Daten.

Eingerichtet wird das neue System für rund 1.900 Parkplätze in der Buerschen City inklusive Busbahnhof, Rathaus und anliegende Wohngebiete. Bei erfolgreicher Umsetzung des Pilotprojektes kann das System schrittweise auf andere Stadtgebiete ausgeweitet werden. Die Gesamtkosten des Projektes belaufen sich auf rund 1,2 Millionen Euro, die weitestgehend durch das Bundesministerium für Verkehr und digitale Infrastruktur gefördert werden.







Schadstoff-  
sammlung

Annahmestellen s. Übersicht vorletzte Seite.



# August 2022



1 Mo	31	F	BA	6			
2 Di		G	BB	7			
3 Mi		H	BC	8			
4 Do		I	BD	9			
5 Fr		J	BE	10			
6 Sa							
7 So							
8 Mo	32	K	BF	1			
9 Di		L	BG	2			
10 Mi	Erster Schultag	M	BH	3			
11 Do		N	BI	4			
12 Fr		O	BJ	5			
13 Sa							
14 So							
15 Mo	33	P	BA	6			
16 Di		Q	BB	7			
17 Mi	Erle	R	BC	8			
18 Do		S	BD	9			
19 Fr		T	BE	10			
20 Sa							
21 So							
22 Mo	34	A	BF	1			
23 Di		B	BG	2			
24 Mi	Rotthausen	C	BH	3			
25 Do		D	BI	4			
26 Fr		E	BJ	5			
27 Sa							
28 So							
29 Mo	35	F	BA	6			
30 Di		G	BB	7			
31 Mi		H	BC	8			

## Abfall vermeiden – nichts leichter als das!

Abfall zu vermeiden ist häufig ganz einfach. Denn der beste Abfall ist immer der, der gar nicht erst entsteht. Nachfolgend einige Tipps für einen abfallarmen Einkauf:

Immer noch landen viele Lebensmittel in der Abfalltonne, weil sie oft in zu großen Mengen eingekauft werden. Es sollte daher nur das gekauft werden, was wirklich benötigt wird. So verhindert man eine Verschwendung von Lebensmitteln und schont gleichzeitig den eigenen Geldbeutel.

Einkäufe können in mitgebrachten Einkaufskörben, Rucksäcken oder Mehrwegtaschen transportiert werden. Der Kauf von Einwegtüten ist nicht notwendig. Bei Obst und Gemüse, das vor dem Verzehr geschält oder geputzt wird, ist eine zusätzliche Verpackung zumeist überflüssig. Brot und Brötchen können in Mehrwegbeutel gepackt werden.

Durch den Kauf von Getränken und Joghurt in Mehrwegflaschen und -gläsern werden Verpackungsabfälle vermieden. Eine Mehrwegflasche aus Glas wird zum Beispiel bis zu 50-mal wieder befüllt.

Auf den Gelsenkirchener Wochenmärkten befüllen die Händlerinnen und Händler die mitgebrachten Vorratsdosen der Kundinnen und Kunden mit Fisch, Fleisch- und Wurstwaren und sparen so Verpackungsmaterialien ein. Baumwollnetze und Mehrwegbeutel können beim Obst- und Gemüsekauf als nachhaltige Alternative zu Einwegplastiktüten genutzt werden.

**GARANTIERT ECHTE GLASFASER**

**GELSEN-NET**  
100% IT vor Ort

**GANZ EINFACH DIREKT. MEHR INTERNET. MEHR LEBEN.**



Schadstoff-sammlung

Annahmestellen s. Übersicht vorletzte Seite.



# September 2022



	1 Do	Buer		I	BD	9			
	2 Fr			J	BE	10			
	3 Sa								
	4 So								
	5 Mo		36	K	BF	1			
	6 Di			L	BG	2			
	7 Mi	Schalke		M	BH	3			
	8 Do			N	BI	4			
	9 Fr			O	BJ	5			
	10 Sa								
	11 So								
	12 Mo		37	P	BA	6			
	13 Di			Q	BB	7			
	14 Mi	Resse		R	BC	8			
	15 Do			S	BD	9			
	16 Fr			T	BE	10			
	17 Sa								
	18 So								
	19 Mo		38	A	BF	1			
	20 Di			B	BG	2			
	21 Mi	Beckhausen		C	BH	3			
	22 Do			D	BI	4			
	23 Fr			E	BJ	5			
	24 Sa								
	25 So								
	26 Mo		39	F	BA	6			
	27 Di			G	BB	7			
	28 Mi	Horst		H	BC	8			
	29 Do			I	BD	9			
	30 Fr			J	BE	10			

## Begrünung als Beitrag zur Klimaanpassung

Die vergangenen Jahre haben gezeigt, dass die Sommer zunehmend trocken und sehr heiß verlaufen. Gleichzeitig erleben wir immer häufiger Unwetter mit Starkregen, der Häuser, Grundstücke und die Kanalisation belastet. Begrünungen rund ums Haus können dazu beitragen, die Auswirkungen dieser Wetterextreme als Folgen des Klimawandels abzumildern und ein spürbar besseres Klima am Haus und im direkten Umfeld zu erreichen.

Die wichtigsten Vorteile der Begrünung rund ums Haus in Kürze:

- Pflanzen steigern die Lebensqualität der Menschen und erhöhen die Artenvielfalt
- Pflanzen spenden Schatten und sorgen so für Abkühlung
- Pflanzen wirken wie ein Luftfilter und binden Staub aus der Luft
- Bepflanzte Flächen halten Regenwasser zurück und entlasten dadurch die Kanalisation bei Starkregen.

Die Maßnahmen der Begrünung können dabei ganz unterschiedlich aussehen: An der Fassade, auf dem Hausdach, dem Garagendach oder dem (Vor-)Garten. Die Pflanzen sorgen für Abkühlung, schützen das Haus und filtern die Luft.

## Schon gewusst?

Neben all den positiven Effekten für Natur und Klima können Begrünungsmaßnahmen aber auch das Gebäude schützen und Kosten sparen: Eine Begrünung kann sowohl die Auswirkung der extremen Witterung auf das Gebäude mildern als auch die Dämmleistung des Hauses verbessern. Sie reduziert aber auch die Abwassergebühren, weil sie Niederschlag zurückhält (gilt für Dachbegrünungen). Weitere Informationen und Tipps finden Sie unter [www.mehrgruenamhaus.de](http://www.mehrgruenamhaus.de) der Verbraucherzentrale NRW oder bei Nora Mrowitzki (Klimaanpassungsmanagerin) unter 169-5497 oder per Mail an [nora.mrowitzki@gelsenkirchen.de](mailto:nora.mrowitzki@gelsenkirchen.de).

# klimaGEntial

Klimaschutz: einfach, immer, überall



[www.klimagenial.de](http://www.klimagenial.de)

Stadt Gelsenkirchen



Schadstoff-sammlung

Annahmestellen s. Übersicht vorletzte Seite.



Verschiebung der Leertage



# Oktober 2022



1 Sa					
2 So					
3 Mo <i>Tag der Deutschen Einheit</i>	40				
4 Di <i>Erster Ferientag</i>		K	BF	1	
5 Mi		L	BG	2	
6 Do		M	BH	3	
7 Fr		N	BI	4	
8 Sa		O	BJ	5	
9 So					
10 Mo	41	P	BA	6	
11 Di		Q	BB	7	
12 Mi		R	BC	8	
13 Do		S	BD	9	
14 Fr		T	BE	10	
15 Sa					
16 So					
17 Mo <i>Erster Schultag</i>	42	A	BF	1	
18 Di		B	BG	2	
19 Mi <i>Ückendorf</i>		C	BH	3	
20 Do		D	BI	4	
21 Fr		E	BJ	5	
22 Sa					
23 So					
24 Mo	43	F	BA	6	
25 Di		G	BB	7	
26 Mi <i>Altstadt</i>		H	BC	8	
27 Do		I	BD	9	
28 Fr		J	BE	10	
29 Sa					
30 So <i>Ende der Sommerzeit</i>					
31 Mo <i>Reformationstag</i>	44	K	BF	1	

## Kostenlos durchgecheckt

„Eigentlich würde ich ja gerne auf Elektromobilität umsteigen. Eigentlich... Aber bei mir geht das bestimmt gar nicht. Wahrscheinlich ist es unmöglich, bei mir eine Ladebox zu installieren. Oder viel zu teuer.“

Hören Sie doch auf, nach Gründen zu suchen, warum Sie noch nicht mit dabei sind. Die ELE kommt mit einem Fachhandwerker der Elektroinnung zu Ihnen und prüft ganz genau, welcher Aufwand entstehen würde, um eine Ladebox zu installieren. In vielen Fällen ist der deutlich geringer als befürchtet. Bei dieser Gelegenheit informieren wir Sie natürlich auch gleich über die verschiedenen Fördermöglichkeiten und auch über das ELE-Förderprogramm. Übrigens: ELE-Autostrom-Kunden bekommen nicht nur den Strom zum Fahren günstiger. Der Rabatt gilt auch für den gesamten Haushaltstrom. Und die Flatrate fürs Laden bei rund 5.000 öffentlichen Ladesäulen gibt's für kleines Geld obendrauf.

Nicht zuletzt dank der BAFA-Prämie für die Anschaffung des E-Autos ist der Einstieg in die Elektromobilität eine lohnende Sache – für die Umwelt, aber auch fürs eigene Budget. Elektroautos machen Spaß, sind leise und emissionsfrei unterwegs und für viele Fahrprofile auch heute schon absolut wirtschaftlich. Deshalb ist es auch kein Wunder, dass es inzwischen deutlich über eine Million Elektroautos in Deutschland gibt. Tendenz weiter steigend. Denken Sie mal darüber nach, während Sie das nächste Mal an der Tankstelle zur Kasse gehen.

Wer einmal durchchecken lassen möchte, was bei ihm zuhause für die Montage einer eigenen Ladebox nötig wäre, vereinbart am besten einen Beratungstermin mit einem der Mobilitäts-Experten der ELE unter 165-2324. Alle Infos auch online unter [www.ele.de/emobility](http://www.ele.de/emobility).

**ALTBAU**  **NEU**  
STADT GELSENKIRCHEN

## Ihr Haus kann mehr!

[www.alt-bau-neu.de/gelsenkirchen](http://www.alt-bau-neu.de/gelsenkirchen)

Ihre Ansprechpartnerin bei der Stadt Gelsenkirchen:  
Klimaschutzmanagerin Kirsten Sassning, Telefon: 0209 / 169 - 4202

Mehr Energieeffizienz  
Mehr Wert  
Mehr Komfort  
Besseres Klima

Schadstoff-  
sammlungVerschiebung der  
Leerungstage

Annahmestellen s. Übersicht vorletzte Seite.



# November 2022



	<b>1 Di</b> <i>Allerheiligen</i>					
	<b>2 Mi</b> <i>Feldmark</i>		L	BG	2	
	<b>3 Do</b>		M	BH	3	
	<b>4 Fr</b>		N	BI	4	
	<b>5 Sa</b>		O	BJ	5	
	<b>6 So</b>					
	<b>7 Mo</b> 45		P	BA	6	
	<b>8 Di</b>		Q	BB	7	
	<b>9 Mi</b> <i>Heßler</i>		R	BC	8	
	<b>10 Do</b>		S	BD	9	
	<b>11 Fr</b>		T	BE	10	
	<b>12 Sa</b>					
	<b>13 So</b>					
	<b>14 Mo</b> 46		A	BF	1	
	<b>15 Di</b>		B	BG	2	
	<b>16 Mi</b> <i>Bulmke-Hüllen</i>		C	BH	3	
	<b>17 Do</b>		D	BI	4	
	<b>18 Fr</b>		E	BJ	5	
	<b>19 Sa</b>					
	<b>20 So</b>					
	<b>21 Mo</b> 47		F	BA	6	
	<b>22 Di</b>		G	BB	7	
	<b>23 Mi</b> <i>Buer</i>		H	BC	8	
	<b>24 Do</b>		I	BD	9	
	<b>25 Fr</b>		J	BE	10	
	<b>26 Sa</b>					
	<b>27 So</b> <i>1. Advent</i>					
	<b>28 Mo</b> 48		K	BF	1	
	<b>29 Di</b>		L	BG	2	
	<b>30 Mi</b> <i>Resser Mark</i>		M	BH	3	

## Spenden Sie Ihre gebrauchten Möbel!

Geben Sie Möbeln, die Sie nicht mehr benötigen, die aber noch gut zu gebrauchen sind, eine zweite Chance! Sie möchten sich von Ihrem noch gut erhaltenen Sofa, Tisch, Regal oder Kleiderschrank trennen? Dann spenden Sie die Möbel doch einfach! Auf diese Weise vermeiden Sie Abfall und unterstützen gleichzeitig soziale Projekte. Außerdem freut sich die Person, die diese Sachen noch gut gebrauchen kann. Und das Beste: Die gespendeten Gegenstände werden bei Ihnen zu Hause abgeholt!

Auf der Website von GELSENDIENSTE finden Sie unter [www.gelsendienste.de/moebelspende](http://www.gelsendienste.de/moebelspende) verschiedene Einrichtungen, die Ihre Spende gerne entgegennehmen.

Noch eine Bitte: Spenden Sie nur Möbel, die tatsächlich so gut erhalten sind, dass sie ohne aufwändige Aufbereitung weiterverwendet werden können. Nur die können von den Organisationen sinnvoll weitergegeben werden.

Für kaputte oder unvollständige Möbel (z. B. Schränke, an denen Türen fehlen) vereinbaren Sie bitte einen Sperrmülltermin.

Unter der Telefonnummer **954-4777** erhalten Sie von Montag bis Freitag zwischen 8 und 18 Uhr einen Termin zur Abholung von Sperrmüll. Alternativ können Sie GELSENDIENSTE Ihren Wunsch online unter [www.gelsendienste.de/terminvereinbarung](http://www.gelsendienste.de/terminvereinbarung), per Mail unter [sperrmuell@gelsendienste.de](mailto:sperrmuell@gelsendienste.de) oder per Fax an **954-4292** zukommen lassen.

## Wir tauschen Ihre Heizung. Sie sparen!

Neue Erdgas-Brennwertheizung  
ohne eigene Anschaffungskosten!\*

[www.ele.de](http://www.ele.de)



\* Die neue Heizung ist Eigentum der ELE und wird Ihnen für einen monatlichen Servicepreis bereitgestellt.

**ELE**



Schadstoff-sammlung



Verschiebung der Leertage

Annahmestellen s. Übersicht vorletzte Seite.



# Dezember 2022



1 Do		N	BI	4			
2 Fr		O	BJ	5			
3 Sa							
4 So <i>2. Advent</i>							
5 Mo	49	P	BA	6			
6 Di		Q	BB	7			
7 Mi <i>Bismarck</i>		R	BC	8			
8 Do		S	BD	9			
9 Fr		T	BE	10			
10 Sa							
11 So <i>3. Advent</i>							
12 Mo	50	A	BF	1			
13 Di		B	BG	2			
14 Mi <i>Ückendorf</i>		C	BH	3			
15 Do		D	BI	4			
16 Fr		E	BJ	5			
17 Sa							
18 So <i>4. Advent</i>							
19 Mo	51	F	BA	6			
20 Di		G	BB	7			
21 Mi		H	BC	8			
22 Do		I	BD	9			
23 Fr <i>Erster Ferientag</i>		J	BE	10			
24 Sa <i>Heiligabend</i>							
25 So <i>1. Weihnachtstag</i>							
26 Mo <i>2. Weihnachtstag</i>	52						
27 Di		K	BF	1			
28 Mi		L	BG	2			
29 Do		M	BH	3			
30 Fr		N	BI	4			
31 Sa <i>Silvester</i>		O	BJ	5			

## Städtischer Zuschuss zum Ersatz einer Kohleheizung bis 2024

Die Stadt Gelsenkirchen hat ihr erfolgreiches Förderprogramm für den Austausch von Kohleheizungen um weitere drei Jahre bis 2024 verlängert. Das Förderprogramm hilft dabei, den Ausstoß von klimaschädlichem CO<sub>2</sub>, aber auch von Stickoxiden und Feinstaub zu reduzieren.

Um die Entscheidung zu treffen, welche Heizung künftig die richtige ist, ist eine qualifizierte Beratung im Vorfeld sinnvoll und für die Beantragung der städtischen Förderung verpflichtend. Die Beratung erfolgt kostenlos durch die Stadtteilbüros in den Stadterneuerungsgebieten oder durch die Verbraucherzentrale NRW.

Bei Ersatz einer Kohleheizung werden pauschal 1.000 Euro Zuschuss pro Wohneinheit gewährt, bei der Erstinstallation einer Zentralheizungsanlage erhöht sich dieser um weitere 1.000 Euro. Auch Mieter können mit dem Einverständnis der Eigentümerinnen und Eigentümer Anträge stellen. Eigenleistungen

können berücksichtigt werden, wenn die Einstellung der Heizung fachmännisch vorgenommen und über einen hydraulischen Abgleich nachgewiesen wird und die ordnungsgemäße Abnahme der neuen Heizungsanlage durch den Schornsteinfeger vorliegt.

Wichtig ist zu beachten, dass vor Bewilligung der Fördermittel mit der baulichen Umsetzung der Maßnahme noch nicht begonnen werden darf!

Alle weiteren Informationen zur Förderung sind in der Förderrichtlinie beschrieben. Diese und die notwendigen Antragsformulare können online auf der Website [www.gelsenkirchen.de](http://www.gelsenkirchen.de) abgerufen oder bei Kirsten Sassning im Referat Umwelt angefordert werden – telefonisch unter 169-4202 oder per Mail: [kirsten.sassning@gelsenkirchen.de](mailto:kirsten.sassning@gelsenkirchen.de).

## Wohnen mit Heimvorteil!



Zuhause bei der ggw

## Wir sind Familie!

Mit **fast 5.000 Mietwohnungen** im gesamten Stadtgebiet von Gelsenkirchen bietet Ihnen die ggw für jede Lebenslage das passende Zuhause:

- Moderne, preiswerte Mietwohnungen
- Sicheres Wohnen in allen Lebenslagen
- Gute Erreichbarkeit des Teams
- Umfassender und kompetenter Service z.B. Winterdienst, Treppenhausreinigung

# ggw:

gelsenkirchener gemeinnützige wohnungsbaugesellschaft mbh

Darler Heide 100 · 45891 Gelsenkirchen  
Fon: 0209 706-1064 · [ggw-gelsenkirchen.de](http://ggw-gelsenkirchen.de)



# Straßenverzeichnis Gelsenkirchen

## A

Abbendiekschhof	Mi.	G	BC	9
Abbendieksweg	Mi.	G	BC	9
Achternbergstr.	Mo.	G	BC	10
Ackerstr.	Mi.	A	BG	1
Adalbertstr.	Di.	J	BH	1
Adamshof	Di.	E	BH	1
Adenauerallee (Emil-Zimmermann-Allee - Ende)	Do.	N	BG	4
Adenauerallee (Vom-Stein-Str. - Scherner Weg)	Mo.	N	BG	4
Adlerstr.	Mo.	R	BF	5
Agathagasse	Mo.	D	BB	2
Agnesstr.	Mo.	M	BA	5
Ahauser Str.	Mo.	T	BE	3
Ahlmannshof	Di.	O	BH	3
Ahornstr. (gerade Hausnr.)	Do.	T	BG	2
Ahornstr. (ungerade Hausnr.)	Mo.	T	BG	2
Ahstr.	Di.	Q	BC	8
Akazienstr.	Di.	F	BB	2
Albenhausenstr. (+ Verbindungsweg)	Mi.	J	BH	1
Albert-Schweitzer-Str.	Di.	R	BF	6
Albertstr.	Di.	D	BB	2
Albrechtstr.	Do.	P	BE	1
Aldenhofstr.	Fr.	C	BC	10
Alemanenstr.	Mo.	L	BH	6
Alfredstr.	Di.	J	BH	1
Alfred-Zingler-Str.	Fr.	S	BI	7
Alldieckstr.	Do.	R	BI	8
Alleestr.	Fr.	E	BA	10
Allensteiner Str.	Mi.	K	BG	5
Allmendenweg	Mo.	D	BG	4
Almastr.	Do.	L	BH	9
Alsenstr.	Do.	I	BG	7
Altendorfer Str.	Mo.	A	BJ	7
Altenessener Str.	Fr.	C	BD	10
Alter Markt	Di.	G	BC	8
Alter Plutoweg	Mo.	B	BH	6
Alter Schulgarten	Do.	O	BB	2
Altes Pastorat	Do.	O	BB	2
Althoffstr.	Mi.	R	BI	8
Altmarkt	Di.	D	BJ	2
Am Achternberg		G	BC	10
Am alten Wasserwerk	Mi.	Q	BC	9
Am Bachlauf	Mi.	K	BE	5
Am Bahnhof	Mi.	G	BC	9
Am Bergerot	Di.	R	BF	6
Am Bowengarten	Fr.	H	BI	8
Am Bowengarten (31 - 55; ungerade Hausnr.)	Fr.	B	BD	8
Am Bowengarten (101 - 145; ungerade Hausnr.)	Fr.	B	BD	8
Am Bowengarten (161 - 189; ungerade Hausnr.)	Fr.	B	BD	8
Am Bugapark	Mi.	H	BI	8
Am Dahlbusch	Di.	G	BC	10
Am Dördelmannshof	Mi.	G	BC	9
Am Echstekamp	Di.	R	BF	6
Am Eichenbusch	Di.	M	BC	10
Am Erlsberg	Do.	F	BG	5
Am Feldbusch	Di.	J	BH	1
Am Fettingkotten	Do.	S	BF	4
Am Freistuhl	Do.	F	BJ	3
Am Gaswerk	Mo.	F	BE	5
Am Goldberg	Di.	N	BB	10
Am Graffweg	Di.	G	BC	10

Am Hesterkamp	Do.	H	BI	6
Am Hütttekotten	Do.	S	BF	4
Am Kampholz	Do.	I	BD	7
Am Katharinenwäldchen	Fr.	F	BJ	7
Am Kinnbach	Di.	J	BH	1
Am Koprath	Mi.	L	BC	10
Am Löchterheider Wald	Fr.	K	BB	10
Am Luftschacht	Di.	L	BH	9
Am Maibusch	Di.	C	BD	8
Am Markenwald	Mo.	D	BG	4
Am Markt	Do.	O	BB	2
Am Mühlenteich	Fr.	S	BA	4
Am Picksmühlenteich	Do.	K	BB	7
Am Rosenhügel	Fr.	S	BI	7
Am Rundhöfchen		Q	BC	8
Am Schäperskotten	Mi.	E	BA	10
Am Schifersberg	Do.	F	BG	5
Am Schillerplatz	Mi.	R	BC	10
Am Schlachthof	Di.		BD	8
Am Schlagbaum	Do.	A	BE	3
Am Schleusengraben	Mi.	H	BI	8
Am Schlosspark	Fr.	C	BD	6
Am Spinnweg	Di.	F	BB	10
Am Spritzenhaus	Di.	D	BB	2
Am Stadtgarten	Di.	M	BC	10
Am Stadthafen	Mo.	S	BI	7
Am Stadtwald	Di.	D	BG	2
Am Stäfflingshof	Mo.	O	BH	3
Am Straßenbahndepot	Mo.	F	BB	3
Am Südfriedhof			BI	8
Am Wedem	Fr.	M	BD	6
Am Wildgatter	Di.	D	BF	4
Am Winkelbusch	Mi.	K	BE	5
Amalienstr.	Di.	J	BH	1
Amberbaum Str.	Do.	D	BD	1
Amselweg	Mo.	G	BD	3
An den Flachskuhlen	Di.	F	BB	10
An den Schleusen	Mo.	S	BI	7
An der Baumschule	Fr.	K	BB	10
An der Brache	Mi.	T	BA	2
An der Friedweide	Di.	C	BD	6
An der Gräfte	Fr.	S	BA	4
An der Landwehr	Mo.	C	BD	8
An der Luthenburg	Do.	Q	BH	9
An der Markscheide	Fr.	B	BD	5
An der Rennbahn	Fr.	H	BI	8
An der Ziegelei	Mi.	G	BD	1
Andersenstr.	Di.	C	BI	8
Andreasstr.	Mo.	J	BH	3
Angelnstr.	Di.	N	BF	4
Angerburger Str.	Mi.	K	BG	5
Angerweg	Mo.	F	BG	1
Anholter Str.	Mo.	T	BE	3
Annaweg	Fr.	F	BJ	7
Antoniusstr.	Do.	I	BD	7
Antonstr.	Di.	J	BH	1
Arendtstr.	Mo.	B	BI	2
Arenfelsstr.	Mi.	I	BF	4
Arminiusstr.	Do.	O	BB	2
Arminstr.	Di.	G	BC	8
Arminstr. (6 - 16)	Mo.	L	BI	8
Arndtstr.	Do.	K	BE	7
Arnoldstr.	Fr.	C	BC	10
Asbeckstr.	Mo.	N	BD	8
Aschenbrockallee	Mi.	N	BE	4
Asterwinkel	Mi.	H	BI	8

Asterwinkel (49; Kleingartenanlage)				
Auenweg				
Auf Böhlingshof				
Auf dem Bettau				
Auf dem Dreisch				
Auf dem Graskamp				
Auf dem Schollbruch				
Auf dem Winkel				
Auf der Hardt				
Auf der Kämpe				
Auf der Reihe (Beethovenstr. bis Steeler Str.)				
Auf der Reihe (Steeler Str. bis Grüner Weg)				
Auf der Reihe (Grüner Weg bis Ende)				
Aufm Wasserkamp				
Augustastr. (1 - 25; 2 - 26)				
Augustastr. (27 - Ende)				
Augustastr. (4 - 59)				
Augustastr. (93 - 99)				
August-Brust-Str.				
Augustin-Wibbelt-Str.				
August-Schmidt-Platz				
August-Schmidt-Platz (1)				
Auguststr.				

## B

Bachstelzenweg				
Bachstr. (A52 - Taubenstr.)				
Bachstr. (2 - 4)				
Backemstr.				
Backskamp				
Bahnhofstr.				
Bahnhofsvorplatz				
Bahnstr.				
Bachwiesenring				
Baldurstr.				
Bannizastr.				
Bärenkampstr.				
Barenscheidstr. (Nansenstr. bis Nikolaus-Groß-Str.)				
Barenscheidstr. (Nikolaus-Groß-Str. bis Ende)				
Barntruper Str.				
Bastweg				
Baulandstr.				
Baumeisterweg				
Bechsteinstr.				
Bechsteinstr. (11 - 65; 34 - 64)				
Beckeradsdelle				
Beckeradstr. (Vincestr. - Beckeradsdelle)				
Beckeradstr. (Horster Str. - Vincestr.)				
Beckmannsweg				
Beethovenstr.				
Beisenstr.				
Belforter Str.				
Benzstr.				
Bergackerstr.				
Berger See				
Bergkamp				
Bergmannsglückstr.				
Bergmannstr. (1-73;2-60)				
Bergmannstr. (75 - Ende; 64 - Ende)				
Bergmannstr. (189 - 203)				
Bergmannstr. (30 - 163)				

Bergmannstr. (0 - 43)				
Bergstr.				
Berkelstr.				
Bertastr. (Boniverstr. bis Kurfürstenstr.)				
Bertastr. (Kurfürstenstr. bis Ende)				
Bertlicher Str.				
Beskenstr.				
Bettinaweg				
Bickerer Höfe				
Bickernstr.				
Bickernstr. (97 - 107)				
Biele				
Billerbecker Str.				
Birkenkamp				
Bismarckstr. (55 - 167 ungerade)				
Bismarckstr. (66 - 176 gerade)				
Bismarckstr. (169 - Ende; 184a - Ende)				
Bismarckstr. (2 - 64; 1 - 53)				
Bismarckstr. (0 - 44)				
Bismarckstr. (55 - 307)				
Bismarckstr. (29 - 72)				
Blackmannshof				
Bleckstr.				
Blindestr.				
Blindschacht				
Blomberger Weg				
Blumendelle				
Blumenstr.				
Boberstr.				
Bocholter Str.				
Bochumer Str. (1 - 57b; 2 - 60)				
Bochumer Str. (81 - Ende; 74 - Ende)				
Bockelkampshof				
Bodenbacher Str.				
Boeckerstr.				
Boeckerstr. (30 - 72)				
Bogenstr.				
Bokermühlstr.				
Böningstr. (4 - 15)				
Böningstr. (8 - 8b)				
Böningstr. (70 - 172)				
Boniverstr.				
Boniverstr. (32)				
Bonnekampstr.				
Borgmannshof				
Borgwiese				
Borkenbergestr.				
Borkener Str.				
Börnestr.				
Bornstr.				
Bösingfelder Str.				
Bottroper Str.				
Boystr.				
Bozener Str.				
Brahmshof				
Brakestr.				
Branderheide				
Braubauerschaft				
Brauckmannsweg				
Brauckstr.				
Braukämperhof				
Braukämperstr.				
Braukloh				
Braunschweiger Str.				
Braunschweiger Str. (1 - 15; 2 - 16)				

## B

Breddestr.	Fr.	B	BD	8
Breilstr.	Mi.	K	BE	5
Breite Str.	Fr.	B	BH	8
Bremer Str.	Fr.	B	BH	8
Brennackerstr.	Do.	B	BH	8
Brennenkampstr.	Fr.	B	BH	8
Brennschott	Fr.	M	BD	6
Breslauer Str.	Mi.	Q	BI	8
Brinkgartenstr.	Mi.	O	BH	3
Brinkmannsweg	Mo.		BG	7
Brinkmannsweg (1 - 43, ungerade Hausnr.)	Di.	L	BC	2
Brockhoffstr.	Fr.	Q	BI	2
Brockskamp	Di.	L	BC	2
Brockskampweg	Do.	N	BD	1
Bromberger Str.	G	BH	8	
Bronnerstr.	B	BH	8	
Brößweg	Do.		BH	
Bruchwiesenring	Fr.		BH	
Bruchwiesenweg	Di.	R	BF	6
Brückenstr.	Mi.	D	BG	2
Brüggemannstr.	Mi.	A	BG	5
Brukerterstr.	Mi.	K	BG	5
Brunhildenweg	Di.	D	BF	4
Brunnengasse				
Brunostr.	Fr.	T	BB	3
Buchenstr.	Di.	K	BE	1
Buchfinkenweg	Mo.	P	BE	1
Buddestr.	Mi.	I	BF	4
Buerelterstr.	Mi.	Q	BC	9
Buerer Str. (Turfstr. - Hügelstr.)	Di.	Q	BC	8
Buerer Str. (Marschall-R.-Platz - Turfstr.)	Di.	Q	BC	8
Buer-Gladbecker-Str.	Do.	S	BA	4
Bühlweg	Mi.	K	BE	5
Bulmker Str. (Irmgardstr. - Ende)	Fr.	T	BF	4
Bulmker Str. (Hohenzollernstr. - Irmgardstr.)	Mo.	P	BB	2
Bulmker Str. (Wanner Str. - Hohenzollernstr.)	Di.	I	BG	2
Bülsestr.	Di.	O	BC	9
Büningshof	Fr.	Q	BI	9
Bunzlauer Str.	Di.	P	BE	1
Bürgerstr.	Do.	A	BE	3
Burgmühlenhof	Mo.	P	BJ	7
Burgmühlenweg	Mi.	P	BJ	5
Burgsteinfurter Str.	Di.	C	BI	8
Burgstr.	Mo.	Q	BI	8
Büscherstr.	Mo.	F	BG	1
Buschgrundstr.	Mi.	A	BG	2
Buschweg	Mo.	A	BB	2
Bussardhof	Mo.	M	BA	5
Bußmannstr.	Di.	L	BC	10

## C

Cäcilienhof	Mo.	B	BC	2
Cäcilienstr.	Mo.		BA	7
Carl-Mosterts-Str.	Fr.	O	BB	2
Caubstr.	Mo.		BE	4
Chattenstr.	Mi.	Q	BH	9
Chaudronstr.	Do.	K	BE	7
Cheruskerstr.		B	BH	9
Christinenstr.		L	BH	9
Claesdelle	Di.			
Claire-Waldoff-Str.	Fr.			

Coburger Str.	Do.	M	BD	6
Coesfelder Str.	Mo.	T	BG	3
Consolstr.	Di.		BH	3
Cottbuser Str.	Mi.	Q	BI	6
Cramerweg		B	BF	8
Cranger Str. (105 - Ende; 156 - Ende)		I		4
Cranger Str. (1 - 99; 2 - 112)		D		4
Cranger Str. (1 - 90)			BG	
Cranger Str. (91 - 406)			BF	
Cranger Str. (2 - 112; 1 - 121)	Mi.			
Cranger Str. (Middelicher Str. - Am Fettingkotten)	Mi.			
Cranger Str. (Am Fettingkotten - Friedenstr.)	Do.			
Cranger Str. (Friedenstr. - Marktstr.)	Mi.			
Cranger Str. (Marktstr. - Ende)	Di.			

## D

Dachsweg	Mo.	J	BE	3
Dahlacker	Mi.	G	BC	9
Daimlerstr.	Mo.	N	BA	7
Damaschkestr.	Mo.	B	BH	6
Dammstr.	Di.	H	BI	8
Danziger Str.	Di.	G	BC	10
Darler Heide (Heistr. - Ende)	Do.	N	BA	4
Darler Heide (Cranger Str. - Heistr.)	Mi.	N		

**E**

Ebersteinstr.	Mi.	I	BD	7
Ebertstr.	Di.	G	BC	8
Eckenerstr.	Do.	M	BD	6
Edgarstr.	Mo.	N	BA	4
Eduardstr.	Do.	N	BA	4
Egerplatz	Mo.	K	BB	3
Eggemannstr.	Mi.	C	BD	8
Egonstr.	Fr.	K	BE	5
Ehmsenhof	Mi.	L	BI	3
Ehmsenstr.	Mo.	E	BH	3
Eibenstr.	Mo.	E	BG	3
Eichendorffstr.	Di.	J	BG	1
Eichenstr. (Middelicher Str. - Ende)	Fr.	O	BE	2
Eichenstr. (Oemkenstr. - Middelicher Str.)	Do.	O	BE	2
Eickenscheidtstr.	Mi.	Q	BC	9
Ekertstr.	Di.	C	BD	6
Ekhofstr.	Mo.	R	BA	5
Ekhofstr. (95a)	Mi.	R	BA	5
Elbinger Weg	Mi.	S	BA	4
Elfenstr.	Fr.	G	BH	6
Elfriedenstr.	Di.	L	BH	6
Elisabethplatz	G	BC		
Elisabethstr.	Do.	G	BC	8
Elisenstr.	Fr.	Q	BH	7
Ellaweg	Mi.	A	BJ	5
Ellinghorst	Mo.	M	BA	5
Elsa-Brandström-Str.	Mi.	Q	BC	9
Elsässer Str.	Mo.	B	BC	2
Elsässer Str. (3 - 17)	Fr.	Q	BI	2
Emanuelstr.	L	BC		
Emdener Str.	Di.	F	BB	2
Emilienstr.	Do.	G	BC	8
Emil-Zimmermann-Allee (26 - Ende)	I	BG		
Emil-Zimmermann-Allee (1 - 5; 2 - 24a)	F	BG		
Emil-Zimmermann-Allee (Am Schifersberg - Ende)	Fr.			
Emil-Zimmermann-Allee (Horster Str. - Am Schifersberg)	Do.			
Emker Rott	Mo.	R	BA	5
Emmastr.	Fr.	Q	BH	7
Emmericher Str.	Di.	P	BE	1
Emmerskamp	Mo.	N	BD	7
Emmichstr.	Do.	M	BD	6
Emmyweg	Mo.	A	BE	7
Emschermulde	Do.	N	BA	7
Emscherstr.	Mo.	N	BA	7
Endemannstr.	Di.	K	BE	1
Engelbertstr.	Fr.	T	BB	3
Engernstr.	Di.	N	BF	2
Eppmannsweg (1,1 m³ - Behälter)	Mi.	P	BJ	5
Eppmannsweg (120 / 240 l-Behälter)	Mi.	P	BJ	5
Erdrüggenstr.	Di.	O	BH	1
Erichstr.	Mo.	L	BH	6
Erigasse	Di.	D	BF	4
Erlenbruch	Mo.	L	BH	6
Erlenkamp	Mi.	Q	BH	9
Erlestr. (Lindenstr. - Cranger Str.)	D	BG		
Erlestr. (Adenauerallee - Cranger Str.)	D	BG		
Erlestr. (Westerholter Str. - Cranger Str.)	Mo.			
Erlestr. (Cranger Str. - Ende)	Mi.			
Ernestinenstr.	Fr.	C	BD	10
Ernst-Max-Gey-Str.	Mi.	D	BG	2
Ernst-Reez-Weg	Mi.			

Eschfeldstr.	Mi.	N	BG	4
Eschfeldstr. (22, 24, 26)	Mi.	L	BD	4
Eschweilerstr.	Do.	P	BE	1
Essener Str. (Turfstr. - Schmalhorststr. )	Fr.			
Essener Str. (Vogelsangstr. - Devenstr.)	Do.	M	BD	6
Eulenbusch	Di.	D	BF	4
Eulerstr.	Fr.	M	BC	10
Europastr.	Fr.	B	BH	8
Evastr.	Di.	E	BH	1
Ewaldstr. (Hertener Str. - Gartenstr.)	Do.	T	BG	3
Ewaldstr. (Gartenstr. - Ende)	Mo.	T	BG	3
Exterbruch	Di.	L	BH	9
Eylauer Ring	Mi.	K	BG	5

**F**

Falbenstr.	Fr.	H	BA	5
Fasanenstr.	Fr.	C	BF	5
Feldhag	Di.	J	BH	1
Feldahornstr.	Do.	D	BD	1
Feldhauser Str. (Buschgrundstr. - Bülsestr.)	Mo.	K	BE	1
Feldhauser Str. (Xantener Str. - Emmyweg)	Di.	K	BE	1
Feldhauser Str. (Emmyweg - Ende)	Mo.	K	BE	1
Feldhofstr.	Q	BC		
Feldmarkstr. (Hans-Böckler-Allee - Ende)	Fr.	M	BC	10
Feldmarkstr. (Florastr. - Hans-Böckler-Allee)	Mi.	M	BC	10
Feldmarkstr. (123 - 127)	Mo.	B	BI	10
Feldstr.	Do.	T	BG	3
Femestr.	Do.	F	BG	3
Fennbusch	Mi.	Q	BH	9
Ferdinandstr.	Di.	O	BH	3
Fersenbruch (Lohebleckstr. - Ende)	Mi.	H	BI	8
Fersenbruch (Kanzlerstr. - Lohebleckstr.)	Di.	H	BI	8
Festweg	Mi.	G	BC	9
Fette Wiese	Do.	S	BF	4
Feuerbachstr.	Mo.	B	BI	10
Fichtenstr.	Do.	O	BB	2
Fiederblattweg	Do.	D	BD	1
Filchnerstr.	Mi.	Q	BC	9
Finefrau	Di.	R	BF	6
Finkenweg	Fr.	C	BF	5
Fischerstr. (Am Hesterkamp - Ende)	Mi.	H	BI	6
Fischerstr. (Schmalhorststr. - Am Hesterkamp)	Do.	H	BI	6
Flachsbachstr.	Do.	S	BF	4
Flachshof	Do.	A	BE	3
Flachsstr.	Do.	A	BE	3
Flaßkampstr.	Di.	C	BD	8
Fleischerstr.	Di.	C	BD	8
Florastr. (1 - 75; 2-94)	Q	BC		
Florastr. (77 - Ende; 96 - Ende)	Q	BH		
Florastr. (164 - 174 gerade Hausnr.)	G	BH		
Florastr. (4 - 10; 5 - 9)				
Florastr. (Feldmarkstr. - Bismarckstr.; Hohenzollernstr. - Ende)	Mo.			
Florastr. (Bismarckstr. - Hohenzollernstr.)	Fr.			
Florastr. (5)	Do.			
Flöttestr.	Mi.	R	BI	8
Flöz Dickebank	Do.	B	BC	9
Flöz Gretchen	Do.	P	BE	1
Flöz Sonnenschein	Do.	B	BC	9
Flurstr.	Mo.	M	BA	5
Flutgrabenweg	Mo.	F	BE	1
Fohlenstr.	Fr.	H	BA	5
Forsthauswinkel	D	BF		
Forstweg	Mi.	K	BE	1
Frankampstr. (Oststr. - Ende)	Di.	N	BA	4
Frankampstr. (Kronprinzenstr. - A2)	Fr.	N	BA	4
Frankampstr. (A2 - Oststr.)	Mi.	N	BA	4

Frankenhof	Mo.	Q	BI	8
Frankenstr.	Di.	N	BA	4
Frankfurter Str.	Fr.	Q	BI	2
Franz-Bielefeld-Str.	Mo.	S	BD	7
Franz-Hitze-Str.	Di.	C	BD	8
Franz-Hitze-Str. (1 - 3; 2 - 14)	Mo.	Q	BI	8
Franziskusstr.	Mi.	O	BH	3
Franzisstr.	Di.	D	BF	4
Franzisstr. (16)	Mi.	L	BD	4
Franzstr.	Do.	F	BG	5
Freiligrathstr.	Fr.	S	BI	7
Freytagstr.	Do.	B	BH	8
Friedenstr.	Mi.	S	BF	4
Friedhofstr.	Do.	O	BB	2
Friedrichstr.	Mi.	H	BI	8
Friesenstr.	Di.	N	BF	4
Fritz-Reuter-Str.	Di.	H	BI	8
Fritz-Schupp-Str.	H			
Fröbelstr.	Mo.	Q	BI	8
Frobeniusstr.	Mi.	Q	BC	9
Fronenstr.	Di.	R	BF	6
Fuchsloch	Di.	D	BF	4
Fünfhäuserweg	Mo.	A	BI	7
Funkenburg	Mo.	N	BI	7
Fürstenbergsiedlung	Mi.	H	BC	8
Fürstenbergstr.	Do.	M	BI	6
Fürstinnenhof	Fr.	C	BC	10
Fürstinnenstr. (10; 5 - 31)	Fr.	R	BC	10
Fürstinnenstr. (32 - Ende; 39 - Ende)	Fr.	C	BC	10

**G**

Gabelsbergerstr.	Do.	G	BC	8
Gabelskamp	Mo.	B	BH	6
Gallwiestr.	Fr.	O	BA	2
Gantenbergsweg	Fr.	Q	BI	2
Garnstr.	Do.	A	BE	3
Gartenkamp	Mo.	B	BI	10
Gartenstr.	Mo.	O	BG	3
Gartmannshof	Mi.	E	BA	10
Gasstr.	Mo.	S	BI	7
Gecksheide (1 - 114)	K	BG		
Gecksheide (115 - Ende)	M	BA		
Gecksheide (Hobergstr. - Ende)	Fr.			
Gecksheide (B 224 - Hobergstr.)	Mi.			
Gedingeweg	Do.	B	BC	9
Gelsenbergstr.	Mi.	H	BI	8
Gemenhof	Mo.	J	BG	3
Georgstr.	Do.	G	BC	8
Gerhardstr.	Fr.	T	BB	3
Gerhart-Hauptmann-Str.	Di.	F	BB	2
Germanenstr.	Di.	L	BH	6
Gerti-Jung-Weg	Di.	R	BF	6
Gertrudstr.	Do.	P	BE	1
Geschwisterstr.	Fr.	K	BE	5
Geusenkamp	Do.	O	BB	2
Gewerkenstr.	Do.	N	BD	1
Giebelstr.	Fr.	M	BF	5
Giebelstr. (9)	Fr.	B	BD	5
Gießerstr.	Do.	D	BD	1
Gildenstr.	Do.	G	BC	8
Ginsterweg	Mo.	A	BJ	7
Giselaweg	Fr.	O	BB	3
Glückaufstr.	Mo.	A	BG	7
Goethestr.	Di.	N	BG	10

Goldammerweg	Fr.	T	BB	3
Goldbergplatz	Mo.	N	BJ	10
Goldbergstr.	Mo.	N	BB	10
Goorshof	Fr.	N	BD	1
Gorch-Fock-Weg	Di.	N	BJ	2
Görresstr.	Mi.	Q	BC	9
Görtzhof	Mi.	E	BA	10
Gotenstr.	Di.	L	BH	6
Gottfriedstr.	Mi.	L	BC	10
Grabbestr.	Mi.	R	BI	8
Grabenstr.	Fr.	Q	BH	7
Grabenstr. (23 - 27; 28 - 30)	Mi.	Q	BI	7
Gräffstr.	Mo.	P	BB	2
Gräftenhof	Fr.	S	BA	4
Graslitzer Str.	C	BF		
Grasmückenweg	Fr.	T	BB	3
Grasreinerstr.	Di.	Q	BC	8
Grawenhof	Di.	H	BI	8
Greifswalder Str.	Di.	E	BH	1
Greitenhuck	Mo.	A	BG	7
Greitenstieg	Mo.	O	BH	3
Grenzstr. (Kurt-Schumacher-Str. - Liebfrauenstr.)	Fr.	I	BD	7
Grenzstr. (Liebfrauenstr. - Ende)	Do.	I	BD	7
Grenzstr. (Wilhelminenstr. - Kurt-Schumacher-Str.)	Mo.	I	BD	7
Grenzstr. (98 - 104)	Mi.	L	BI	7
Grenzwinkel	Do.	M	BD	6
Gretchenweg	Fr.	F	BJ	7
Grieseplatz	Mi.	J	BH	1
Grillostr. (Funkenburg - Ende)	Do.	N	BD	7
Grillostr. (Breslauer Str. - Schalker Str.)	Fr.	N	BD	7
Grillostr. (Magdeburger Str - Breslauer Str.)	Do.	N	BD	7
Grillostr. (Schalker Str. - Funkenburg)	Mo.	N	BD	7
Grillparzerstr.	Fr.	K	BB	5
Grimberger Allee	Mo.	E	BH	1
Grimbergstr.	Mo.	E	BH	1
Grimmstr.	Di.	C	BI	8
Grimmstr. (22 - 28)	Mo.	Q	BI	8
Grollmannstr.	Fr.	L	BH	9
Gronauer Str.	Mo.	T	BE	3
Große Hauwe	Mi.	H	BI	8
Große Sichel	Fr.	T	BB	3
Grothofsweg	Di.	N	BB	2
Grothusstr. (östlich BAB)	C	BD		
Grothusstr. (westlich BAB)	C	BD		
Grothusstr. (92)	Mi.	C	BD	
Grothusstr. (alle übrigen)	Di.	C	BD	
Grüner Weg	Di.	L	BC	2
Grünstr.	Di.	O	BH	1
Grütershof	Mo.	Q	BH	6
Gubener Str.	Mi.	Q	BI	6
Gudrunweg	Mi.	A	BJ	3
Günnigfelder Str.	Mi.	G	BC	9
Gustav-Bär-Platz	A	BJ		
Gustavstr.	Fr.	F	BJ	3
Gysenbergstr.	Mi.	I	BF	4

**H**

Habichtsweg	Mo.	P	BG	1
Hackhorststr.	Di.	C	BD	8
Hafenbahnstr.	Mo.	S	BI	7
Hafenstr.	Mo.	S	BI	7
Hagebuttenstr.	Di.	R	BF	6
Hagemannshof	Di.	E	BH	1
Hagenbredde	Mo.	K	BB	2
Hagenstr.	Di.	D	BJ	2
Hahnenbachstr.	Fr.	C	BC	10

Haidekamp (Elsa-Brandström-Str. - Weidekamp)	Mi.	Q	BH	9
Haidekamp (Weidekamp - Ende)	Di.	Q	BH	9
Hainbuchen Str.	Do.	D	BD	1
Hakenstr.	Di.	R	BF	6
Haldenstr.	Do.	N	BD	1
Halfmannsweg	Mi.	Q	BC	9
Halterner Str.	Mo.	J	BG	3
Hammerschmidtstr.	Fr.	G	BH	6
Hamburger Str.	Mo	E	BH	7
Händelstr.	Di.	L	BC	2
Hanfhof	Do.	A	BE	3
Hanfstr.	Do.	A	BE	3
Hansastr.	Di.	L	BH	6
Hans-Böckler-Allee (Grothusstr. - BAB)	Fr.	C	BC	6
Hans-Böckler-Allee (Schwarzmühlenstr. - BAB)	Fr.	C	BC	10
Hans-Böckler-Allee (45 - 49)	Mo.	Q	BI	10
Hansemannstr.	Di.	G	BC	8
Hans-Sachs-Str.	Di.	Q	BC	8
Hardenbergstr.	Do.	K	BE	3
Harpenstr.	Mo.	R	BA	5
Harthorststr.	Mi.	H	BI	6
Hartmannstr.	Mi.	L	BC	10
Haselbaum Str.	Do.	D	BD	1
Haselnußweg	Di.	R	BF	6
Hasenbaum	Di.	D	BF	4
Hasloher Weg	Mi.	P	BJ	5
Hasseler Str.	Mi.	A	BE	5
Hattinger Str.	Mi.	Q	BC	9
Hauffstr.	Di.	C	BD	8
Hauerfeldstr.	Mi.	T	BA	10
Hauptstr.	Do.	G	BC	8
Hausfeld	Mi.	E	BA	10
Haus-Hamm-Str.	Fr.	M	BA	5
Haverkampstr.	Di.	J	BH	1
Haydnstr.	Di.	L	BC	10
Hechelstr.	Di.	A	BE	3
Heckenstr.	Mi.	A	BJ	3
Hedwigplatz	Di.	D	BF	4
Hedwigstr.	Do.	O	BB	2
Heegestr.	Mi.	K	BG	5
Hegemannsweg	Fr.	M	BA	5
Hegemannsweg (111 - 113)	Fr.	B	BA	5
Hegerothsweg	H	BA		
Heidelberger Str.	Do.	B	BC	9
Heidestr.	Mo.	A	BJ	7
Heihoffsweg	P	BE		
Heimat	Mo.	I	BG	2
Heimgarten	Do.	S	BD	7
Heinrich-Brandhoff-Str.	Fr.	B	BD	2
Heinrich-Heine-Str.	Mi.	R	BI	8
Heinrich-Lackmann-Str.	Mi.	H	BI	6
Heinrichplatz	Fr.	B	BH	8
Heinrichstr.	Mi.	E	BA	10
Heistr.	Do.	S	BF	4
Helenenstr.	C	BD		
Helenenweg	Mi.	A	BJ	3
Helene-Weber-Weg	Di.	N	BB	2
Hellkampstr.	Do.	Q	BD	1
Henri-Dunant-Str.	Di.			



Horst-Gladbecker-Str. (22 - 45)  
 Horst-Gladbecker-Str. (0 - 21 + 25)  
 Horstmarer Weg  
 Hövelmannstr.  
 Howeg  
 Hubertushof  
 Hubertusstr.  
 Hüchtebrockstr.  
 Hügelstr.  
 Hügelstr. (2)  
 Hugostr.  
 Hugo-Vöge-Weg  
 Hüller Mühle  
 Hüller Str. (Florastr. - S-Bahn)  
 Hüller Str. (Magdalenenstr. - S-Bahn)  
 Hülser Str.  
 Hülsmannstr.  
 Hultschiner Str.  
 Humboldtstr.  
 Husemannstr.  
 Hüssener Str.  
 Hüttenstr.  
 Hüttweg (1 - 3)  
 Hüttweg (31 - Ende; 26 - Ende)  
 Hüttwiese

Di. C BD 6  
 Fr. C BD 6  
 Mo. T BE 3  
 Mi. Q BC 9  
 Mi. A BJ 5  
 Mo. S BI 7  
 Mo. S BI 7  
 Mi. F BE 5  
 Di. R BF 6  
 Mo. A BG 1  
 Mi. G BD 2  
 Mo. B BH 6  
 Mo. B BH 6  
 Mo. B BH 3  
 Di. I BG 2  
 Mo. S BI 7  
 Fr. B BD 6  
 Mi. Q BC 9  
 Di. Q BC 8  
 Do. B BC 9  
 Fr. B BH 8  
 Mi. I BD 7  
 Mi. O BD 7  
 I BD 7

**I**  
 Ibbenbürener Str.  
 Iburger Str.  
 Idastr.  
 Ihmenkampsweg  
 Ilsegasse  
 Ilsestr.  
 Iltisweg  
 Im Bahnwinkel  
 Im Binsenkamp  
 Im Bockenfeld  
 Im Brömm  
 Im Bühl  
 Im Busche  
 Im Duggenbusch  
 Im Eichholz  
 Im Eichkamp  
 Im Emscherbruch (Ewaldstr. - Ende)  
 Im Emscherbruch (Münsterstr. - Ewaldstr.)  
 Im Föckingsfeld  
 Im Gartenbruch  
 Im Hirschwinkel  
 Im Hufschmied  
 Im Kämpchen  
 Im Kerkenbusch (1 - 7; 2 - 12)  
 Im Kerkenbusch (9 - Ende; 14 - Ende)  
 Im Lindacker  
 Im Lörenkamp  
 Im Lössfeld  
 Im Meldegang  
 Im Mühlenfeld  
 Im neuen Kamp  
 Im Quartiermeister  
 Im Rocken  
 Im Rosenhag  
 Im Schlienkamp  
 Im Sonnengarten  
 Im Spaten

Mo. E BE 3  
 Mo. J BG 3  
 Do. Q BD 1  
 Do. S BF 4  
 Di. D BF 4  
 Di. L BF 6  
 Mo. J BE 3  
 Do. K BE 7  
 Fr. T BB 3  
 Do. A BE 5  
 Di. P BB 1  
 Mi. G BC 2  
 Fr. L BH 9  
 Di. I BG 2  
 Do. K BE 7  
 Mo. J BG 3  
 Fr. T BG 3  
 Mo. E BA 10  
 Mi. L BC 10  
 Di. D BF 4  
 Di. F BB 2  
 Mo. B BH 6  
 Do. G BC 8  
 Do. B BC 8  
 Mi. G BC 2  
 Do. G BC 8  
 Fr. K BB 10  
 Do. I BD 7  
 Do. G BH 6  
 Fr. C BD 6  
 Mi. G BD 2  
 Di. J BH 1  
 Mi. Q BC 9  
 Mo. K BJ 3  
 Fr. K BB 10  
 Mi. Q BH 9

Im Südfeld  
 Im Südfeld (24 - 38; gerade Hausnr.)  
 Im Sundern  
 Im Waldquartier  
 Im Winkel  
 Imbuschstr.  
 Immermannstr.  
 In den Erlen  
 In der Esch  
 In der Heide  
 In der Luchte  
 In der Ruenhege  
 Industriestr. (Auf dem Schollbruch - Grabbestr.)  
 Industriestr. (Grabbestr. - Strickerstr.)  
 Industriestr. (82 - 86a; gerade Hausnr.)  
 Ingridstr.  
 Insbrucker Str.  
 Instarburger Str.  
 Irmgardstr.  
 Isoldenstr.

Mo. R BA 5  
 Mi. L BD 5  
 Fr. S BI 7  
 Fr. K BB 10  
 Mo. A BJ 7  
 Di. G BC 10  
 Mi. D BG 2  
 Di. K BE 1  
 Mi. G BC 9  
 Do. D BD 1  
 Fr. S BI 7  
 Mo. R BA 5  
 Do. R BI 8  
 Mi. R BI 8  
 Fr. B BD 8  
 Do. Q BD 1  
 Fr. C BD 6  
 Mi. S BA 4  
 Mo. L BH 6  
 Fr. J BB 3

**J**  
 Jägerfort  
 Jägerstr.  
 Jahnstr.  
 Jakobstr.  
 Jenbacher Str.  
 Johannastr. (Zeche Nordstern - Düttingstr.)  
 Johannastr. (Düttingstr. - Ende)  
 Johanneshof  
 Johannesstr.  
 Johannes-Rau-Allee  
 Johanniterstr.  
 Johannstr.  
 Johann-Strauß-Weg  
 Josef-Breuckmann-Weg  
 Josef-Sprenger-Weg  
 Josef-Sprenger-Weg (4 - 6)  
 Josefinenstr.  
 Josefstr.  
 Julius-Frisch-Str.  
 Juliusweg  
 Juliusweg (2 - 4)  
 Junkerweg

Di. D BF 4  
 Mi. J BH 1  
 Do. H BI 8  
 Mo. J BH 3  
 Di. C BD 6  
 Di. C BD 6  
 Fr. C BD 6  
 Mo. J BG 3  
 Do. G BH 8  
 Mo. E BH 7  
 Do. L BC 9  
 Mo. A BJ 7  
 Mo. L BC 2  
 Di. K BE 1  
 Mo. P BB 2  
 Mo. G BD 2  
 Mo. S BI 7  
 Do. L BC 9  
 Di. J BH 1  
 Di. K BE 7  
 Mo. G BD 7  
 Mi. Q BC 9

**K**  
 Kalthofstr.  
 Kalverskampsweg  
 Kämpershof  
 Kampmannsweg  
 Kampstr.  
 Kanalstr.  
 Kannenstr.  
 Kanzlerstr.  
 Kapellenstr.  
 Karl-Arnold-Weg  
 Karl-Meyer-Str.  
 Karl-Schwesig-Str.  
 Karlstr.  
 Karnaper Str.  
 Karolinenstr.  
 Kärtener Ring (2 - 42)  
 Kärtener Ring (alle übrigen)  
 Katernberger Str.  
 Katharinenstr.  
 Kattegatstr.  
 Katzbachstr.

Mi. N BA 4  
 Mo. G BD 5  
 Mo. O BG 2  
 P BE 5  
 Do. C BF 5  
 Di. E BH 3  
 Mi. E BA 10  
 Di. H BI 8  
 Mo. S BI 7  
 Mo. E BH 7  
 Di. B BC 2  
 Di. K BJ 3  
 N BA 4  
 Mi. H BI 8  
 Mi. R BC 10  
 Di. R BF 6  
 Di. C BF 6  
 Fr. BD 10  
 Fr. F BJ 7  
 Mo. B BH 6  
 Mo. E BG 3

Kaulbachstr.  
 Kerkhofsweg  
 Kesselstr.  
 Kettelerstr.  
 Kiebitzstr.  
 Kiefernstr.  
 Kieler Weg  
 Kilianstr.  
 Kilianstr. (3 - 19)  
 Kirchhellenstr.  
 Kirchstr. (42 - Ende; 57 - Ende)  
 Kirchstr. (1 - 45; 2 - 40)  
 Kirschblütenweg  
 Kistenweg  
 Klapeckenhof  
 Klarastr.  
 Kleine Bergstr.  
 Kleine Emscherstr.  
 Kleine Hauwe  
 Kleine Hauwe (1 - 19; 2 - 10)  
 Kleine Heidestr.  
 Kleine Kolonie  
 Kleine Sichel  
 Kleine Str.  
 Kleiner Bruch  
 Kleiner Kamp  
 Kleiststr.  
 Kleiweg  
 Klockenbrink  
 Klosterstr.  
 Klowerkamp  
 Klowerkamp (1 - 13)  
 Klusenkamp  
 Knappenstr.  
 Knappschaftshof  
 Knappschaftsstr.  
 Kneebuschstr.  
 Knippinckstr.  
 Koesfeld  
 Kolberger Str.  
 Kolbstr.  
 Kolmarstr.  
 Koloniestr.  
 Königgrätzer Str.  
 Königgrätzer Str. (33)  
 Königsberger Str. (Franz-Bielefeld-Str. - Liboriusstr.)  
 Königsberger Str. (Grenzstr. - Magdeburger Str.)  
 Königstr.  
 Königswiese  
 Konradstr.  
 Kopernikusstr.  
 Koppelstr.  
 Körnerstr.  
 Kornkamp  
 Kortmannstr.  
 Kortmannstr. (17 - 41)  
 Kösliner Str.  
 Kostgenstr.  
 Koststr.  
 Krachtstr.  
 Krähenbrinkstr.  
 Krahwinkel

Krammwinkel  
 Kranefeldstr.  
 Kraspothshöhe  
 Krayer Str.  
 Krefelder Str.  
 Kreuzstr.  
 Kriemhildstr.  
 Kriemhildstr. (8a - 8b)  
 Kristensweg  
 Krokuswinkel  
 Kronenstr.  
 Kronprinzenstr.  
 Krummer Weg  
 Kückelmannshof  
 Kufsteiner Str.  
 Kühlingsweg  
 Kuhlmannsweg  
 Küpershof  
 Kupfergasse  
 Küppersbuschstr.  
 Kurfürstenstr.  
 Kurt-Schumacher-Str. (281 - Ende; 284a)  
 Kurt-Schumacher-Str. (1 - 15)  
 Kurt-Schumacher-Str. (17 - 95; 2 - 86)  
 Kurt-Schumacher-Str. (101 - 261; 100 - 198)  
 Kurt-Schumacher-Str. (Florastr - Magdeburger Str., gerade Hausnr.)  
 Kurt-Schumacher-Str. (Florastr - Magdeburger Str., ungerade Hausnr.; Am Schalcker Bahnhof - Alfrad-Zingler-Str.; 255; 281; 283; 284a; Emil-Zimmermann-Allee - Ende, ungerade Hausnr.)  
 Kurt-Schumacher-Str. (95; 286, 382)  
 Kurze Str.

**L**  
 Laarmannshof  
 Laarstr.  
 Landecker Str.  
 Landgrafenhof  
 Landgrafenstr.  
 Landschede  
 Lanferbruchstr.  
 Lange Str.  
 Langemarckstr.  
 Lärchenstr.  
 Lasthausstr.  
 Laurentiushöfe  
 Laurentiusstr.  
 Lazarettstr.  
 Legdener Str.  
 Lehenstr.  
 Lehenstr. (113 - 135; ungerade Hausnr.)  
 Leinhof  
 Leinstr.  
 Leipziger Str.  
 Leithestr.  
 Lembecker Str.  
 Lemgoer Str.  
 Lenaustr.  
 Lengericher Str.  
 Lercckenschof  
 Lercckenschof (2 - 5)  
 Lessingstr.  
 Liboriusstr. (Königstr. - Kurt-Schumacher-Str.)  
 Liboriusstr. (Königstr. - Ruhrstr.)  
 Liboriusstr. (Ruhrstr. - Ende)



Mi. M BC 10  
 Mi. P BJ 5  
 Do. B BH 8  
 Mi. Q BC 9  
 Mo. A BG 1  
 Do. O BB 2  
 Mo. E BH 7  
 Mo. C BF 5  
 Mi. B BD 5  
 Mo. A BJ 7  
 Fr. B BC 8  
 Fr. G BC 8  
 Do. O BB 2  
 Di. Q BH 9  
 Mo. H BI 6  
 Mi. J BH 3  
 R BF 5  
 Mo. E BH 3  
 Mi. H BI 8  
 Mo. Q BI 8  
 Do. D BD 1  
 Mi. L BF 4  
 Fr. T BB 3  
 Mi. B BD 5  
 Mo. B BC 2  
 Di. R BF 6  
 Mo. O BH 3  
 Mo. J BG 3  
 Mi. L BD 4  
 Di. Q BC 8  
 Do. S BF 4  
 Mi. L BD 4  
 Mo. E BH 3  
 Do. L BC 9  
 Fr. Q BC 9  
 Do. Q BC 9  
 Mo. E BH 3  
 Mo. E BH 3  
 Mo. A BG 7  
 Di. E BH 1  
 Mo. E BH 3  
 Di. L BH 9  
 Mi. A BG 1  
 Mi. F BG 5  
 Mi. G BD 5  
 Fr. S BD 7

Do. S BD 7  
 Mo. S BD 7  
 Di. D BB 2  
 Di. L BH 6  
 Q BH 6  
 Fr. H BA 5  
 Do. K BE 3  
 Mi. Q BC 9  
 Mo. M BA 5  
 Mi. L BD 5  
 E BH 1  
 Fr. C BF 5  
 Di. C BD 6  
 Mo. E BH 3  
 Mi. L BD 5  
 Di. Q BH 9

Do. S BF 4  
 Mi. H BI 8  
 Mo. B BC 2  
 Mi. Q BC 9  
 Di. P BE 1  
 Do. T BG 3  
 Fr. J BB 3  
 Mo. G BD 3  
 Do. P BE 1  
 Fr. B BD 8  
 Mo. J BH 3  
 Mi. I BA 4  
 Fr. F BE 3  
 Mo. K BB 3  
 Fr. C BD 6  
 Do. S BF 4  
 Mo. F BE 1  
 Mo. B BH 6  
 Fr. T BG 3  
 Mi. R BC 10  
 Mi. R BC 10  
 N BG 4  
 Mi. L BI 7  
 S BD 7  
 S BI 7

Fr. S BI 7  
 Mo. S BI 7  
 Mo. B BI 10  
 Mi. R BC 10  
 Mo. T BH 3  
 Di. C BD 6  
 Di. L BH 6  
 Mo. L BH 6  
 Mo. B BC 2  
 Mo. R BF 5  
 Do. O BB 3  
 Mi. R BC 10  
 Do. O BB 2  
 Mo. K BB 3  
 Mi. H BI 8  
 Mi. H BI 8  
 Mi. Q BC 9  
 T BE 3  
 Do. I BA 4  
 Mi. L BD 4  
 Mo. G BD 3  
 Do. A BE 3  
 Do. I BD 7  
 Mi. Q BC 9  
 Mo. L BD 3  
 Di. P BE 1  
 Mi. O BE 3  
 Mo. E BE 3  
 Di. C BD 8  
 Mo. Q BI 8  
 Do. K BE 3  
 Mo. S BD 7  
 Fr. S BD 7  
 Do. S BD 7

Liebfrauenstr. (Franz-Bielefeld-Str. - Ruhrstr.)  
 Liebfrauenstr. (Grenzstr. - Grillostr.)  
 Liegnitzer Str.  
 Lilienthalstr.  
 Lindemannsweg  
 Lindenhof  
 Lindenhof (26 - 46; gerade Hausnr.)  
 Lindenstr.  
 Linnefantstr.  
 Linnenbrinksweg  
 Linnenkampshof  
 Lippspringer Str.  
 Lisztstr.  
 Löchter  
 Löchtergarten  
 Lockhofstr.  
 Lohfeldstr.  
 Lohmannshof  
 Lohmühlenstr.  
 Löhstr.  
 Lohwiese  
 Lortzingstr.  
 Lösterfeldweg  
 Lothringer Str.  
 Lübecker Str.  
 Lucasstr.  
 Luciagasse  
 Lückshofstr.  
 Lüdemannsweg  
 Ludgeristr.  
 Ludwig-Dürr-Weg  
 Ludwig-Erhard-Str.  
 Ludwig-Richter-Str.  
 Ludwigstr.  
 Luggendelle  
 Luisenstr.  
 Luitpoldstr. (Florastr. - Ende)  
 Luitpoldstr. (Hauptstr. - Florastr.)  
 Luthgenstr.  
 Lüttinghofallee  
 Lüttinghofallee (1)  
 Lüttinghofstr.  
 Lüttinghofstr. (1a; 69; 115)  
 Lüttkebergstr.  
 Lützowstr.

**M**  
 Machensplatz  
 Maelostr.  
 Magdalenenstr.  
 Magdeburger Str. (Berliner Brücke - Münchener Str.)  
 Magdeburger Str. (Münchener Str. - Ende)  
 Mähfeldstr.  
 Malteserstr.  
 Manfredstr.  
 Mannesmannstr.  
 Manusstr.  
 Marbeckhof  
 Marderweg  
 Marferdingstr.  
 Margarete-Haferkamp-Str.  
 Marga-Kersten-Weg  
 Margaretenhof

Margaretenstr.  
 Marie-Juchacz-Weg  
 Marienburger Str.  
 Marienfriedstr.  
 Marienhof  
 Marienstr.  
 Marienweg  
 Markenstr.  
 Markgrafenhof  
 Markgrafenstr.  
 Märkische Str.  
 Märkische Str. (58, 60)  
 Marktstr.  
 Markusstr.  
 Marler Str. (Polsumer Str. - Ostring)  
 Marler Str. (Ostring - Stadtgrenze)  
 Marschallstr.  
 Marthaweg  
 Mathiasweg  
 Mathildenweg  
 Mausegatt  
 Maximilianstr.  
 Maybachstr.  
 Mechtenbergstr.  
 Meesekamp  
 Mehringstr.  
 Mehringstr. (18; 20)  
 Meisenberger Str.  
 Meisenweg  
 Meisterweg  
 Melanchthonstr.  
 Memeler Str.  
 Mentzelstr.  
 Meraner Weg  
 Metelener Weg  
 Metterkampstr. (Feldhauser Str. - Buddestr.)  
 Metterkampstr. (Buddestr. - Ende)  
 Metzger Str.  
 Middelicher Str. (Cranger Str. - Alleestr.)  
 Middelicher Str. (Alleestr. - Recklinghauser Str.)  
 Middelicher Str. (244)  
 Mietherweg  
 Mindener Weg  
 Mittelstr.  
 Mittorpstr.  
 Möckernhof  
 Möckernstr.  
 Möllerstr.  
 Möllmannsweg  
 Möntingplatz  
 Möntingstr.  
 Moorkampstr.  
 Mönikestr.  
 Moritzstr.  
 Mozartstr.  
 Mühlbachstr.  
 Mühlenbruchstr.  
 Mühlenbruchstr. (25 - 88)  
 Mühlendiek  
 Mühlendiek (62; 62a)  
 Mühlenstr.  
 Mulvanenstr.  
 Münchener Str.  
 Munckelstr. (Overwegstr. - Krankenhaus)  
 Munckelstr. (Ebertstr. - Overwegstr.)  
 Munscheidstr.



Fr. S BD 7  
 Do. S BD 7  
 Mo. B BH 6  
 Fr. M BC 10  
 Do. I BA 4  
 Di. N BF 2  
 Mi. L BD 2  
 Di. F BB 2  
 Di. N BB 2  
 Mo. BI 5  
 P BE 5  
 Di. K BE 1  
 Di. L BC 10  
 Fr. BB 5  
 Mi. G BD 2  
 Do. N BD 1  
 Do. G BC 8  
 Mo. Q BI 8  
 Do. F BG 5  
 Mo. A BJ 7  
 H BI 6  
 Mo. B BC 2  
 Di. A BE 7  
 Mo. B BC 10  
 Mo. E BH 1  
 Mi. H BI 8  
 Mo. D BJ 2  
 Mi. E BA 10  
 Di. I BG 2  
 Do. F BE 5  
 Fr. M BC 10  
 Fr. BF 4  
 Di. M BC 10  
 Fr. T BB 3  
 Di. I BB 2  
 Mo. E BG 3  
 Fr. G BD 8  
 Do. G BD 8  
 Di. G BC 10  
 Mo. F BG 7  
 Mo. G BD 7  
 Mo. F BJ 7  
 Mo. G BD 7  
 Mo. R BA 5  
 Fr. B BC 2

Q BC 8  
 Mo. A BB 10  
 Di. E BH 1  
 Do. I BD 7  
 Mi. I BD 7  
 Mi. A BJ 5  
 Do. L BC 9  
 Mo. N BA 4  
 Mo. S BI 7  
 Mi. T BF 4  
 Mo. L BD 3  
 Mo. J BE 3  
 Fr. M BD 6  
 Do. R BD 6  
 Di. R BF 6  
 Do. Q BH 7

Do. Q BH 7  
 Fr. M BD 6  
 Mi. F BG 5  
 Mi. H BI 8  
 Mi. L BI 1  
 Mo. D BE 2  
 Do. O BE 2  
 Mo. R BI 6  
 Mi. G BC 2  
 Mi. G BC 2  
 Mo. B BH 6  
 Mi. Q BI 6  
 Di. N BF 4  
 Do. A BB 7  
 Do. K BE 5  
 Fr. K BE 5  
 Mo. T BH 3  
 Mi. A BJ 5  
 Fr. F BJ 7  
 Fr. F BJ 7  
 Di. R BF 6  
 Mo. D BB 2  
 Di. G BA 7  
 Di. G BC 10  
 Di. F BB 2  
 Mo. P BJ 7  
 Mo. G BD 7  
 Di. P BE 1  
 Mo. G BD 3  
 Fr. K BE 5  
 Di. H BI 8  
 Di. G BC 10  
 Mo. A BJ 7  
 Mo. N BD 1  
 T BE 3  
 Di. P BJ 7  
 Mo. P BJ 7  
 Fr. L BH 9  
 Mi. T BA 3  
 Do. T BB 3  
 Mo. G BD 3  
 L BC 9  
 Mo. E BH 7  
 Di. N BF 4  
 Di. C BD 8  
 Fr. L BH 9  
 Do. L BH 9  
 Mo. P BB 2  
 Mi. P BB 2  
 Do. I BD 7  
 Do. I BD 7  
 Fr. C BD 10  
 Fr. C BC 10  
 Do. G BC 8  
 Di. L BC 2  
 Di. N BA 4  
 Mi. L BC 2  
 Mo. B BI 2  
 Mo. G BD 7  
 Mo. G BD 7  
 Mo. K BB 2  
 Di. G BC 8  
 Do. I BD 7  
 Mi. Q BC 8  
 Di. Q BC 8  
 Do. Q BC 9

Straße heraussuchen – Leerung ins Kalendarium übertragen

Stellen Sie sich Ihren persönlichen Abfuhrkalender zusammen.





Münsterstr. (638)	Mo.	J	BH	3
Münsterstr. (1 - 9; 2 - 68)	Mo.	E	BH	3
<b>N</b>				
Nansenstr.	Di.	Q	BC	9
Nateweg	Mi.	A	BJ	3
Nattmannsweg	Mi.	Q	BC	9
Neidenburger Str.	Mi.	K	BG	5
Nelkenwinkel	Fr.	B	BD	8
Nesselrodeweg	Fr.	S	BA	4
Nettelbuschweg	Mi.	A	BE	5
Neuer Weg	Mo.	J	BD	3
Neuhüller Str.	Mo.	B	BH	6
Neumarkt	Di.	Q	BC	8
Neumarktgasse	Do.	G	BC	8
Neustadtplatz	Do.	L	BC	9
Neustr.	Mi.	T	BF	4
Niefeldstr.	Mo.	P	BB	2
Nienborger Weg	Mo.	T	BE	3
Nienhausenstr.	Fr.	M	BC	10
Nienhofstr.	Di.	D	BB	10
Nienkampstr.	Mo.	A	BJ	7
Niermannsweg	Mi.	G	BC	9
Niggemeyerstr.	Mo.	Q	BI	8
Nikolaus-Ehlen-Str.	Di.	G	BC	10
Nikolaus-Groß-Str. (Nansenstr. - Ende)	Di.	Q	BC	9
Nikolaus-Groß-Str. (Ketteler Str. - Nansenstr.)	Mi.	Q	BC	9
Nollendorfstr.	Mo.	E	BG	3
Nollendorfstr. (86 - 100 gerade Hausnr.; 43 - 53 ungerade Hausnr.)	Mo.	G	BD	3
Nollenkamp	Di.	D	BJ	2
Nollenlinde	Di.	I	BG	2
Nollenpad	Di.	I	BB	2
Nordring	Di.	F	BB	2
Nordsternplatz			BI	8
Nordsternstr.	Mi.	H	BI	8
Nordstr.	Mi.	N	BA	4
Nottkamphof	Fr.	B	BD	5
Nottkampstr.	Fr.	H	BA	5
Nüthenshof	Fr.	E	BA	10
<b>O</b>				
Obererle	Do.	F	BG	4
Obererle (11 - 119; ungerade Hausnr.)	Mi.	G	BD	4
Oberfeldinger Str.	Do.	A	BJ	5
Oberscholwener Str.	Mo.	A	BJ	7
Ochtruper Weg		T	BE	3
Oekentorpsweg	Fr.	M	BA	5
Oemkenstr.	Do.	O	BG	2
Oemkenstr. (163 - 191; ungerade Hausnr.)	Mo.	G	BD	2
Olfener Str.	Mo.	E	BE	3
Olgastr.	Fr.	Q	BH	7
Op de Bedde	Di.	J	BH	1
Ophofstr. (Hagenstr. - Ende)	Di.	D	BB	2
Ophofstr. (Hochstr. - Hagenstr.)	Mo.	D	BB	2
Ortbeckstr. (Hauptfriedhof - Ende)	Fr.	D	BG	2
Ortbeckstr. (Immermannstr. - Hauptfriedhof)	Mi.	D	BG	2
Ortelsburger Str.	Di.	K	BG	5
Ortrudstr.	Fr.	T	BB	3
Oskarstr.	Mo.	L	BH	6
Ossenkamp	Fr.	T	BB	3
Osterfeldstr.	Mi.	G	BC	9
Osterfeldstr. 52	Fr.	Q	BI	9
Osterkampsweg	Fr.	O	BE	2
Ostermannstr.	Di.	G	BC	10

Ostfalenstr.	Do.	P	BG	1
Ostpreußenstr.	Di.	L	BH	9
Ostring	Do.	K	BJ	2
Oststr. (1 - 41; 2 - 102)		N	BG	4
Oststr. (150 - Ende)		O	BG	2
Oststr. (Cranger Str. - A2)	Mi.			
Oststr. (A2 - Ahornstraße)	Mo.			
Oswaldstr.	Mo.	J	BH	3
Ottestr.	Mi.	K	BJ	5
Ottlienaustr.	Do.	B	BC	9
Ottilienstr.	Do.	L	BC	9
Otto-Hue-Str.	Di.	R	BF	6
Ottostr.	Mi.	T	BH	3
Ovellackerhof		I	BA	4
Ovellackerweg	Fr.	S	BA	4
Overhofstr.	Do.	Q	BD	1
Overwegstr. (Rolandstr. - Ende)	Do.	Q	BD	1
Overwegstr. (Husemannstr. - Rolandstr.)	Di.	Q	BC	8
<b>P</b>				
Pannhütte	Do.	S	BA	4
Pannschoppenstr.	Di.	R	BF	6
Pantaleonshof	Mi.	O	BD	3
Parallelstr. (Uechtingstr. - Alfred-Zingler-Str.)	Mo.	S	BI	7
Parallelstr. (Münster Str. - Zingler Str.)	Mo.	E	BI	7
Parkstr.	Di.	G	BC	9
Paßmannstr.	Do.	C	BF	5
Pastoratstr.	Do.	G	BC	8
Pastor-Franke-Str.	Mo.	A	BB	2
Pastor-Saß-Str.	Mi.	J	BH	1
Paulinenstr.	Do.	I	BD	7
Paul-Klee-Str.	Mi.	M	BC	10
Paulstr.	Mo.	J	BH	3
Pauluskirchplatz	Fr.	G	BH	6
Paulusstr.	Fr.	M	BA	5
Paulusstr. (99; 103)	Fr.	L	5	
Pawiker Str.	Do.	K	BE	7
Peterstr.	Do.	L	BC	9
Pfalzstr.	Di.	H	BI	8
Pfefferackerstr.	Di.	F	BB	2
Pfefferackerstr. (2 - 20)	Mi.	G	BD	2
Pfeilstr.	Mo.	M	BA	5
Phönixstr.	Di.	C	BD	6
Pierenkemperstr.	Do.	I	BA	4
Pillauer Weg	Mi.	S	BA	4
Plaggenweg		H	BA	5
Plauener Str.	Mo.	B	BH	6
Plutostr.	Mo.	Q	BH	6
Poensgenstr.	Mi.	I	BD	7
Polsumer Str. (Dillbrinkstr. - Im Eichholz)	Do.	F	BJ	3
Polsumer Str. (Im Eichholz - Ende)	Mi.	F	BJ	3
Polsumer Str. (Nordring - Dillbrinkstr.)	Mo.	F	BJ	3
Pommernstr.	Do.	E	BH	1
Pöppinghausstr.	Mi.	D	BG	4
Posener Str.	Mo.	B	BH	6
Poststr.	Mi.	H	BI	8
Poststr. (17 - 21; ungerade Hausnr.)	Fr.	B	BD	8
Pothmannstr.	Mi.	R	BC	10
Pottenort	Do.	S	BA	4
Pramestr.	Fr.	H	BA	5
Preußenmarkt		L	BH	6
Preußenstr.	Di.	L	BH	6
Prinzenstr.	Do.	I	BD	7
Propst-Wenker-Str.	Do.	R	BD	6
<b>Q</b>				
Quellenweg	Mi.	K	BE	5
Querschlag	Di.	R	BF	6

Querstr.	Di.	C	BD	6
<b>R</b>				
Raabestr.	Do.	B	BH	8
Rabenstr.	Mi.	C	BA	5
Rademachersweg	Di.	F	BJ	2
Raesfelder Str.	Mo.	L	BD	3
Raiffeisenstr.	Mo.	G	BD	2
Rappenstr.	Fr.	H	BA	5
Rathausplatz	Mo.	H	BH	4
Ravenbusch	Mo.	B	BH	6
Ravensbergstr.	Fr.	C	BC	10
Reckfeldstr.		J	BH	1
Recklinghauser Str.	Do.	O	BB	2
Regensburger Str.	Do.	B	BC	9
Reginaweg	Fr.	J	BB	3
Reichenberger Str.	Di.	C	BF	6
Reinersweg	Di.	I	BG	2
Rekenhof	Mo.	J	BG	3
Rembrandtstr.	Mi.	R	BC	10
Remmelskamp	Mo.	R	BA	5
Ressestr.	Di.	D	BG	2
Ressestr. (55a)	Mo.	G	BD	2
Rheinelbestr.	Mi.	Q	BC	9
Rheiner Str.	Mo.	E	BE	3
Rheinische Str.	Do.	D	BD	1
Richardstr.	Do.	B	BH	8
Richard-Wagner-Str.	Di.	L	BC	10
Riddershof	Mo.	B	BH	6
Ringstr. (gerade Hausnr.)	Do.	B	BC	8
Ringstr. (ungerade Hausnr.)	Do.	G	BC	8
Ritterstr.	Mi.	I	BF	4
Robergstr.	Mi.	O	BH	3
Robert-Geertzmann-Höfe	Mi.	R	BC	10
Robert-Koch-Str.	Di.	Q	BC	8
Robert-Schmidt-Str.	Mo.	L	BC	2
Robertsweg	Mo.	P	BJ	7
Robinienhof	Mo.	D	BJ	10
Rochusgasse	Mo.	D	BJ	2
Rockenstr.	Di.	A	BB	3
Röckskamp	Di.	I	BB	2
Röckstr.	Di.	I	BB	2
Roggenkampsweg	Di.	C	BI	8
Rohlinghof	Fr.	C	BF	5
Rohlingstr.	Fr.	C	BF	5
Röhrenstr.	Fr.	C	BC	10
Rolandstr.	Mo.	S	BD	7
Romanusstr.	Di.	I	BB	2
Rombergskamp	Di.	F	BJ	2
Rosenstr.	Di.	R	BF	6
Roßkamp	Di.	C	BD	8
Rothemannstr.	Mi.	H	BI	8
Röttgersweg	Mi.	A	BJ	3
Rotthäuser Markt	Di.	L	BC	10
Rotthäuser Str. (19 - 21)	Di.	Q	BI	8
Rotthäuser Str. (alle übrigen)	Mi.	L	BC	2
Rottmannsieve	Mo.	D	BE	2
Rottstr.	Mo.	R	BA	5
Rottwinkel	Mo.	R	BA	5
Rückertstr.	Di.	J	BH	1
Rudelgasse	Di.	D	BF	4
Rudolf-Bertram-Platz	Fr.	B	BD	6
Rudolfstr.	Do.	Q	BC	9
Rügenstr.	Do.	E	BH	1

Rühlsheide	Mi.	H	BI	8
Ruhrstr. (Franz-Bielefeld-Str. - Ende)	Do.	G	BD	7
Ruhrstr. (Federico-Garcia-Lorca-Platz - Franz-Bielefeld-Str.)	Mo.	G	BD	7
Rungenbergstr.	Fr.	M	BA	5
Rungenbergstr. (6)	Fr.	B	BD	5
Rupenburgstr.	Fr.	H	BA	5
Russellplatz	Mo.	D	BJ	2
Rüttgergasse	Mi.	H	BI	8
<b>S</b>				
Saarbrücker Str.	Mo.	B	BC	2
Sachsenstr.	Di.	L	BH	6
Salzuffer Str.	Di.	P	BE	1
Sandstr.	Mi.	H	BI	8
Sauerlandstr.	Mo.	E	BH	3
Schachtweg	Do.	F	BE	5
Schäferstr.	Mo.	M	BA	5
Schaffrathstr.	Fr.	M	BA	5
Schaffrathstr. (104 - 122; gerade Hausnr.)	Fr.	B	BD	5
Schalken Markt	Mo.	N	BD	7
Schalken Str.	Mo.	S	BD	7
Scharbrink	Mi.	Q	BC	9
Scharenweg	Mo.	D	BG	4
Scheffelstr.	Do.	B	BH	8
Scheideweg	Mo.	A	BJ	7
Schellstr.	Do.	A	BG	5
Schemannstr.	Mo.	L	BC	10
Schemannshof	Mo.	L	BC	10
Scherkampsweg	Do.	I	BA	4
Schernerweg	Mo.	D	BG	4
Schevenstr.	Mi.	L	BC	9
Schievenstr. (Middelicher Str. - Alleestr.)	Fr.	T	BA	10
Schievenstr. (Alleestr. - Ende)	Mi.	T	BA	10
Schillerstr.	Di.	D	BG	10
Schillstr.	Fr.	B	BC	2
Schimmelstr.	Fr.	H	BA	5
Schinkelstr.	Mi.	R	BC	2
Schlägelstr.	Fr.	L	BH	9
Schlagenheide	Mo.	B	BH	6
Schlangenwallstr.	Do.	R	BI	8
Schlanger Str.	Di.	P	BE	1
Schlenkhoffstr.	Mo.	F	BG	1
Schlesierstr.	Di.	L	BH	8
Schlesischer Ring	Di.	F	BB	2
Schleusenstr.	Do.	M	BD	6
Schlosserstr.	Do.	D	BD	1
Schloßstr.	Mi.	R	BI	8
Schlüterstr.	Mi.	R	BC	2
Schmalhorststr.	Fr.	R	BI	6
Schmelzerstr.	Mo.	S	BI	7
Schmidtmannstr.	Fr.	C	BC	10
Schmidtmannstr. 2	Mo.	B	BI	10
Schmiedestr.	Do.	D	BD	1
Schmollerstr.	Fr.	C	BC	10
Schnorrstr.	Fr.	T	BB	3
Schönener Str.	Di.	R	BF	6
Schötauer Str.	Fr.	B	BD	6
Schonnebecker Str. (Steeler Str. - Hilgenboomstr.)	Di.	B	BC	2
Schonnebecker Str. (Hilgenboomstr. - Ende)	Mo.	B	BC	2
Schoppenkamp	Di.	C	BD	8
Schötmarer Str.	Di.	P	BE	1
Schreinerstr.	Mi.	F	BG	5
Schubertstr.	Mo.	L	BC	2
Schüfflerheide	Fr.	L	BH	9



Schulstr.	Di.	N	BF	4
Schulte-im-Hofe-Platz	Di.	Q	BC	9
Schultestr.	Do.	B	BH	8
Schultestr. (1 - 21)			BC	
Schultestr. (22 - Ende)			BH	
Schulz-Briesen-Str.	Mi.	L	BC	10
Schumannstr.	Mo.	L	BC	2
Schüngelbergstr.	Do.	P	BE	1
Schüngelkamp	Do.	F	BG	1
Schüttlakenstr.	Mi.	R	BI	8
Schützenstr.	Di.	P	BE	1
Schwäbische Str.	Mo.	N	BD	7
Schwalbenstr.	Fr.	C	BF	5
Schwalbenstr. (1 - 19 ungerade Hausnr.; 2 - 16 gerade Hausnr.)	Fr.	B	BD	5
Schwanenstr.	Mi.	L	BC	9
Schwarzbachstr.	Mi.	B	BI	9
Schwarzbachstr. (1 - 9; 2 - 28)	Mo.	B	BI	2
Schwarzer Weg	Mi.	R	BC	10
Schwarzmühlenstr. (49 - Ende; 82 - Ende)	Di.	L	BC	2
Schwarzmühlenstr. (1 - 47; 2 - 78)	Di.	M	BC	2
Schwedenstr.	Mo.	A	BJ	7
Schweidnitzer Str.	Do.	I	BF	4
Schwindstr.	Di.	M	BC	10
Sedanstr.	Mi.	K	BG	5
Seestr.	Fr.	N	BG	4
Seitenstr.	Mi.	N	BA	4
Sellhorststr. (23 - Ende; 26 - Ende)	Do.	B	BH	2
Sellhorststr. (1 - 25)	Do.	G	BH	2
Sellmannsbachstr.	Mo.	O	BH	3
Sellmannshof	Fr.	Q	BH	7
Sentaweg	Fr.	J	BB	3
Seppenrader Str.	Mo.	J	BG	3
Siebenbürgenstr.	Mi.	L	BI	1
Siegfriedstr.	Di.	L	BH	6
Sienbeckstr.	Fr.	J	BB	3
Sienbeckstr. (69)	Mo.	G	BD	3
Siepenstr.	Di.	D	BJ	10
Skagerackstr. (Florastr. - Ende)	Mo.	L	BH	6
Skagerackstr. (Wanner Str. - Florastr.)	Di.	L	BH	6
Sobbehof	Di.	E	BH	1
Solarsiedlung	Mo.		BH	3
Sommerhofsweg	Mo.	A	BG	7
Sondernkamp	Mo.	M	BA	5
Sonnenhof	Mo.	T	BH	3
Sonnenscheinstr.	Mo.	A	BE	7
Sophienastr.	Mi.	I	BD	7
Sophienweg	Mi.	A	BJ	3
Sparkassenstr.		G	BC	8
Sperberstr.	Mo.	P	BG	2
Sperlingsgasse	Di.	Q	BH	9
Spichernstr.	Fr.	L	BH	9
Spiekermannstr.	Do.	I	BA	4
Spindelstr.	Do.	A	BE	3
Spinnstuhl	Di.	A	BB	3
Springbachgasse	Di.	D	BF	4
Springemarkt	Mo.	D	BJ	2
Springestr.	Di.	D	BB	10
Spitzahornstr.	Do.	D	BD	1
St.-Barbara-Str.	Di.	S	BF	4
St.-Michael-Str.	Mi.	K	BG	5
St.-Urbanus-Kirchplatz	Mo.	D	BJ	2
Stader Weg	Mo	E	BH	7
Stadtlohner Str.		T		

	Fr.	C	BD	10	
Tiefbachstr.	Fr.	C	BD	10	
Tiemannsweg	Do.	S	BF	4	
Tilsiter Str.	Mi.	S	BA	4	
Timmerbrinkweg	Mi.	P	BE	5	
Timpenkamp	Mi.	P	BE	4	
Tomsonstr.	Di.	G	BC	10	
Tondernstr.	Mo.	N	BD	1	
Tönshof	Do.	M	BD	6	
Torgauer Str.	Do.	L	BH	9	
Torstr.	Mi.	Q	BI	6	
Tossestr.	Mo.	N	BB	10	
Trautenaue Str.	Fr.	B	BD	6	
Trinenkamp	Mo.	O	BH	3	
Tulpenwinkel	Fr.	B	BD	8	
Turfstr.	Fr.	M	BD	6	
Turmstr.	Mo.	N	BG	10	
<b>U</b>					
Ückendorfer Str. (Bühlweg - Ende)	Mi.	G	BC	9	
Ückendorfer Str. (Eisenbahnbrücke - Bühlweg)	Fr.	G	BC	9	
Udostr.	Do.	B	BH	8	
Uechtingstr.	Mo.	S	BI	7	
Uferstr.	Mo.	S	BI	7	
Uhlandstr.	Mo.	T	BH	3	
Uhlenbrockstr.	Mo.	P	BB	2	
Uhlenwinkel	Mo.	P	BG	1	
Uhstr.	Mo.	A	BG	1	
Ulfkotter Str.	Mo.	A	BG	7	
Ulmenstr.	Do.	B	BC	9	
Ulrichstr.	Di.	B	BA	7	
Unkelstr.	Mi.	I	BD	7	
Urbanusstr.	Di.	I	BB	2	
Urban-von-Vorst-Weg	Mo.	F	BB	2	
Urnenfeldstr.	Mo.	N	BB	10	
Uteweg	Mi.	J	BB	3	
<b>V</b>					
Valentinstr. (25 - Ende; 24 - Ende)		K	BJ	5	
Valentinstr. (1 - 23; 2 - 22)		F	BJ	5	
Valentinstr. (Bergmannsglückstr - Polsumer Str.)	Fr.				
Valentinstr. (Grillparzerstr. - Ende)	Fr.				
Valentinstr. (Polsumer Str. - Grillparzerstr.)	Mi.				
Valentinshof	Mi.	K	BJ	5	
Valentinshof (20 - 26)	Mo.	G	BD	5	
Vandalenstr.	Di.	L	BH	6	
Väthstr.	Mi.	L	BI	7	
Vattmannstr.	Di.	G	BC	8	
Veilchenstr.	Di.	R	BF	6	
Velsenstr.	Mo.	P	BB	2	
Verbindungsstr.	Di.	C	BD	8	
Vereinsstr.	Do.	R	BD	6	
Vestische Str.	Do.	H	BI	6	
Vierhöfeweg	Fr.	O	BJ	2	
Viktoriastr.	Fr.	J	BB	3	
Vinckestr. (gerade Hausnr.)	Di.	I	BG	2	
Vinckestr. (ungerade Hausnr.)	Mi.	I	BG	2	
Virchowstr.	Mi.	Q	BC	9	
Virchowstr. (99)	Fr.	Q	BI	9	
Vittinghoff-Siedlung	N	N	BD	7	
Voehdestr.	Mi.	S	BF	4	
Vogelherd	Di.	K	BE	1	
Vogelsangsberg	Mo.	G	BC	2	
Vogelsangstr.	Do.	R	BD	6	

Vohwinkelstr.  
Volminghof  
Vom-Stein-Str. (Schillerstr. - Ende)  
Vom-Stein-Str. (Ressestr. - Schillerstr.)  
Von-der-Recke-Str.  
Von-Oven-Str.  
Von-Schenkendorf-Str.  
Vor Ressemanns Kreuz  
Voßweg  
Vredener Str.

**W**  
Waholderstr.  
Waldemarstr.  
Waldstr.  
Wallheckenweg  
Wallotstr.  
Wallstr.  
Walpurgishof  
Walpurgisstr.  
Walpurgisstr. (1 - 13)  
Waltraudstr.  
Walzerstr.  
Wandelsweg  
Wanner Str. (Irmgardstr - Erlenbruch)  
Wanner Str. (Erlenbruch - Ende)  
Wanner Str. (Hauptstr. - Auf dem Graskamp)  
Wanner Str. (Auf dem Graskamp - Irmgardstr.)  
Warendorfer Str.  
Waterbergstr.  
Waterloostr.  
Weberstr.  
Wedelstaedtstr.  
Wegenerstr.  
Weidekamp  
Weidenstr.  
Weidwall  
Weindorfstr.  
Weindorfstr. (4 - 6d)  
Weißburger Str.  
Wembkenstr.  
Wendenhof  
Werdener Str.  
Werdener Str. (19 - 47; ungerade Hausnr.)  
Werftstr.  
Weseler Str.  
Weskampstr.  
Westerholter Str. (Ostring - Ende)  
Westerholter Str. (De-la-Chevalerie-Str. - Ostring)  
Westerkappeler Str.  
Westfalenplatz  
Westfalenstr.  
Weststr.  
Wetterschacht  
Wetterstr.  
Wetterweg  
Wetterweg (11 - 21a; ungerade Hausnr.)  
Wickingstr.  
Wiebringhausstr.  
Wiedehopfstr.  
Wiehagen (Bokermühlstr. - Ende)  
Wiehagen (Bochumer Str. - Bokermühlstr.)

	Do.	B	BH	8	
Do.	B	BH	8		
	E	BH	1		
Mo.	D	BG	10		
Mi.	D	BG	10		
Di.	Q	BC	8		
Di.	G	BC	8		
Fr.	B	BC	9		
Fr.	K	BB	10		
Mi.	A	BJ	5		
Mo.	T	BE	3		

Wielandstr.  
Wiemannsweg  
Wiesenstr.  
Wismarer Weg  
Wiesmannstr.  
Wildbahn  
Wildenbruchplatz  
Wildenbruchstr.  
Wildroßstr.  
Wildroßstr. (21 - 69; ungerade Hausnr.)  
Wilhelm-Busch-Str.  
Wilhelminenstr. (Tannenbergestr. - Ende)  
Wilhelminenstr. (Rheinische Str. - Tannenbergestr.)  
Wilhelmine-Victoria-Str.  
Wilhelm-Johow-Str.  
Wilhelmstr.  
Willy-Brandt-Allee  
Windhukstr.  
Winkelbuschweg  
Winkelmannshof  
Wirknerstr.  
Wittekindstr.  
Wittenberger Str.  
Wittener Str.  
Wittkampshof  
Wittkampstr.  
Wodanstr.  
Wolfstr.  
Wördestr.  
Wörthstr. (33 - Ende; 24 - Ende)  
Wörthstr. (1 - 31; 2 - 22)  
Wortmannshof  
Wulfenhof

	Fr. <th>C <th>BD <th>10</th> <th></th> </th></th>	C <th>BD <th>10</th> <th></th> </th>	BD <th>10</th> <th></th>	10	
Fr.	K	BE	5		
Fr.	S	BD	7		
Di.	N	BA	4		
Mi.	P	BJ	5		
Mi.	R	BC	2		
Mi.	C	BI	8		
Mi.	Q	BI	7		
Do.	Q	BH	7		
Mi.	Q	BI	7		
Mi.	Q	BI	7		
Mo.	S	BI	7		
Di.	N	BB	2		
Mo.	G	BH	8		
Di.	G	BH	8		
Do.	G	BH	8		
Fr.	G	BH	8		
Mo.	J	BG	3		
Mo.	B	BH	6		
Mo.	E	BG	3		
Do.	G	BC	8		
Mo.	B	BI	2		
Mi.	Q	BC	9		
Mi.	Q	BH	9		
Fr.	C	BF	5		
Di.	C	BD	6		
Di.	G	BC	10		
Fr.	B	BI	10		
Fr.	L	BH	9		
Di.	G	BC	10		
Mo.	L	BH	6		
Di.	P	BE	1		
Mo.	G	BD	1		
Mo.	S	BI	7		
Di.	K	BE	1		
Fr.	C	BF	5		
Fr.	N	BB	10		
Di.	N	BB	10		
Mo.	E	BE	3		
Mo.	L	BD	3		
Do.	P	BE	1		
Di.	N	BA	4		
Do.	P	BE	1		
Di.	G	BC	10		
Mi.	E	BA	10		
Mi.	L	BD	10		
Do.	B	BC	9		
Mi.	P	BE	5		
Mo.	J	BG	3		
Mi.	L	BC	9		
Do.	L	BC	9		

Xantener Str.  
**Z**  
Zeche-Graf-Bismarck-Platz  
Zechenstr.  
Zehntenstr.  
Zeppelinallee (Feldmarkstr. - S-Bahn)  
Zeppelinallee (Machensplatz - S-Bahn)  
Ziegelstr.  
Zimmerstr.  
Zollvereinstr.  
Zum alten Bahnhof  
Zum Bauverein  
Zum Brander Kamp  
Zum Brander Kamp (Kraftwerk)  
Zum Ehrenmal  
Zum Hauptfriedhof  
Zum Lanferbach  
Zum Markt  
Zum Nachbarschulte  
Zum Quellschulte  
Zum Vestiaturm  
Zum Rungenberg  
Zum Vestiaturm  
Zur alten Schule  
Zur Lohmühle  
Zur Marienkapelle  
Zweckeler Str.  
Zweihäuserweg

	Mo.	G	BD	3	
Mo.	G	BD	3		
Di.	N	BF	4		
Do.	O	BB	2		
Mo.	E	BH	7		
Mo.	O	BI	3		
Di.	D	BF	4		
Do.	B	BH	8		
Do.	B	BH	8		
Fr.	H	BA	5		
Fr.	B	BD	5		
Do.	L	BC	9		
Fr.	D	BD	1		
Do.	D	BD	1		

Mi. H BI 8  
Do. P BE 1  
Di. N BF 4  
Mo. D BF 4  
Mo. B BH 6  
Mo. G BD 2  
Fr. N BA 4  
Do. I BF 4  
Di. Q BC 8  
Mo. N BA 4  
Di. G BC 10  
Fr. I BA 4  
Mi. I BA 4  
Mi. T BF 4  
Mi. R BI 8  
Fr. C BC 10  
Mi. I BB 2  
Mi. I BB 2  
Mo. O BG 2  
Mo. J BG 3

	Di. <th>P <th>BE <th>1</th> <th></th> </th></th>	P <th>BE <th>1</th> <th></th> </th>	BE <th>1</th> <th></th>	1	
Di.	P	BE	1		
Mo.		BI	7		
Di.		BC	10		
Do.	I	BA	4		
Mi.	M	BC	10		
Mi.	Q	BC	8		
Mi.	L	BH	9		
Fr.	Q	BH	7		
Fr.		BD	10		
	F	BJ	2		
Mi.	H	BI	8		
Mi.	K	BB	5		
Mi.	G	BB	5		
Mo.	D	BG	4		
Mi.	D	BE	2		
Mi.	G	BD	5		
Do.	O	BB	2		
Mi.	K	BJ	5		
Fr.	K	BB	10		
Do.	P	BE	1		
Fr.	F	BE	7		

Straße heraussuchen – Leerung ins Kalendarium übertragen

## Schadstoff-Sammeltermine in den Stadtteilen

Stadtteil	Standort	Termine	Uhrzeit
<b>Altstadt</b>	Margarethe-Zingler-Platz	12.01.22 / 27.04.22 / 08.06.22 / 26.10.22	15.00-17.00 Uhr
<b>Beckhausen</b>	Braukämperstr. (Sportplatz)	09.03.22 / 21.09.22	14.30-16.30 Uhr
<b>Bismarck</b>	Grieseplatz	25.05.22 / 07.12.22	14.30-16.30 Uhr
<b>Buer</b>	Buer, Marktplatz	17.02.22 / 05.05.22 / 07.09.22 / 23.11.22	15.00-17.00 Uhr
<b>Bulmke-Hüllen</b>	Hüller Str. / Küpershof	06.04.22 / 16.11.22	14.30-16.30 Uhr
<b>Erle</b>	Erle, Marktplatz	02.02.22 / 17.08.22	14.30-16.30 Uhr
<b>Feldmark</b>	Schillerplatz	30.03.22 / 02.11.22	14.30-16.30 Uhr
<b>Hassel</b>	Hassel, Marktplatz	19.01.22 / 15.06.22	15.00-17.00 Uhr
<b>Heßler</b>	Melanchthonplatz	06.04.22 / 09.11.22	14.30-16.30 Uhr
<b>Horst</b>	Horst-Süd, Marktplatz	16.03.22 / 28.09.22	14.30-16.30 Uhr
<b>Resse</b>	Resse Ahornstr. 2	02.03.22 / 14.09.22	14.30-16.30 Uhr
<b>Resser Mark</b>	Resser Mark, Marktplatz	18.05.22 / 30.11.22	14.30-16.30 Uhr
<b>Rotthausen</b>	Rotthausen, Marktplatz	09.02.22 / 24.08.22	14.30-16.30 Uhr
<b>Schalke</b>	Sportzentrum Schürenkamp	23.02.22 / 07.09.22	14.30-16.30 Uhr
<b>Scholven</b>	Im Brömm	26.01.22 / 22.06.22	14.30-16.30 Uhr
<b>Ückendorf</b>	Schulte-im-Hofe-Platz	23.03.22 / 01.06.22 / 19.10.22 / 14.12.22	14.30-16.30 Uhr

# Ihr Kontakt zu den Themen des Gelsenkirchener Umweltkalenders 2022



Allgemeine Informationen	165-10
Fragen zur Energieabrechnung	165-20
ELE Hotline E-Mobilität	165-2324
ELE Hotline Heizung	165-1717

[www.ele.de](http://www.ele.de)



Service-Hotline	954-20
Sperrmüllabfuhr	954-4777
Containerdienst	954-4240
Abfallberatung	954-4222

[www.gelsendienste.de](http://www.gelsendienste.de)



untere Bodenschutzbehörde	169-4121
Energieausweis	169-4202
KlimaGEnial	169-4421

[www.umweltportal.gelsenkirchen.de](http://www.umweltportal.gelsenkirchen.de)

## Ansprechpartner bei Fragen

zur Gelben Tonne und zu den Depot-Containern für Altglas,

Fa. Remondis, Service-Nummer: 0800 1223255 (kostenfrei)

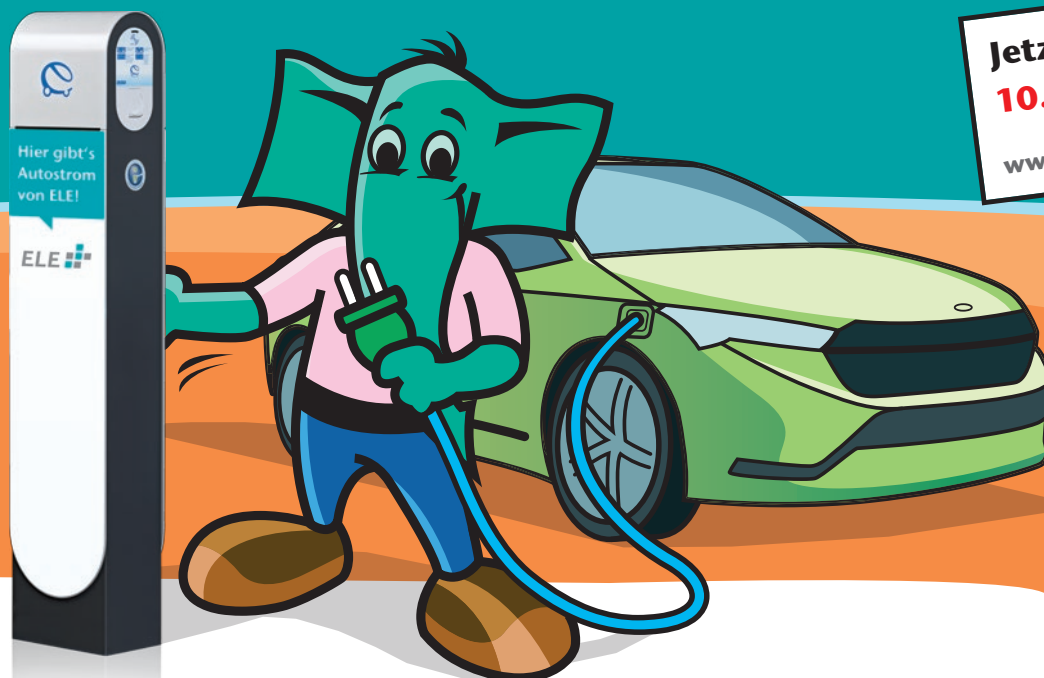
E-Mail: [dispo-gelsenkirchen@remondis.de](mailto:dispo-gelsenkirchen@remondis.de)

Alle Abfuhrtermine für Ihre Adresse  
finden Sie auch online unter:  
[www.gelsendienste.de/abfallkalender](http://www.gelsendienste.de/abfallkalender)

# Ihr nächstes Auto? Ein Elektroauto!

Jetzt umsteigen mit bis zu  
**10.720 Euro Förderung!**\*

[www.ele.de/e-mobility](http://www.ele.de/e-mobility)



\* Von Bund, Herstellern, der KfW und ELE.

